

DI CASA

Febal Casa magazine



2022-2023

febal
casa

#febalcasa

seguici, parlaci, sogna...



www.febalcasa.com



Emanuel Colombini
Presidente Gruppo Colombini

Negli ultimi anni abbiamo risposto a importanti sfide improvvise che hanno influito su diversi aspetti legati al nostro quotidiano, lasciando il segno anche nel modo di vivere la casa. Il nostro Brand, da sempre attento a rendere protagonisti gli ambienti da vivere, ha rafforzato le sue linee guida con coerenza e attenzione verso l'ascolto dei nuovi bisogni che si sono creati, avvicinandosi sempre di più alle persone, alle loro storie e al loro quotidiano. Febal Casa si è proposta sul mercato non solo con un'offerta di prodotto coerente e con dei contenuti di marca ma ha abbracciato un progetto più ampio per guardare oltre, con concetti di visione condivisa, estendendosi anche a tutelare e rispettare il patrimonio ambientale convertendo la produzione in un esempio virtuoso di economia circolare. A noi piace parlare di Febal Casa come di un brand che non si ferma solo alla progettazione funzionale ma cattura il bello e lo reinterpreta con collaborazioni internazionali come la capsule firmata dall'architetto Daniel Libeskind. Un brand dedicato al Total Living, che grazie alla costante ricerca e importanti investimenti in innovazione riesce a garantire una libertà progettuale coordinata in tutti gli ambienti della casa. Attraverso materiali, finiture e complementi perfettamente accostabili, riesce a regalare il piacere di abitare una casa armoniosa che rispecchia le proprie scelte, le proprie emozioni e la propria personalità nello spazio e per lunghi periodi. Chi sceglie Febal Casa è consapevole di poter contare sulla capillare consulenza di personal designer disponibili nei nostri store, rendendo più facile e divertente l'esperienza di arredare con gusto la propria casa.

Visita il nostro Concept Store virtuale.

*Un'esperienza unica per conoscere
meglio la filosofia di arredo Total
Living Febal Casa.*

Inquadra qui
e inizia il tuo tour



**febal
casa**

FEBAL, DOLCE FEBAL.



Giovanni Battista Vacchi
AD Gruppo Colombini

La crescita e il successo di un brand non si misurano solo attraverso le metriche numeriche, ma anche attraverso la relazione emotiva che si intreccia con il proprio pubblico con la passione e l'eccellenza nel fare arredamento.

Quest'ultimo anno ha visto protagonista Febal Casa come un brand sempre più vicino ai propri clienti: sono oltre 30 le nuove aperture a cavallo tra 2021 e 2022 per un totale di 170 store monomarca in Italia e all'estero, ai quali si aggiungeranno 30 nuove aperture in programma entro la fine del 2022. Un presidio sempre più capillare sul territorio grazie alla possibilità di poter contare sul supporto dei nostri consulenti esperti nell'arredare tutta la casa con un unico brand.

La qualità e l'affidabilità che il mercato ci riconosce trova radici in un'azienda solida, parte di un Gruppo in forte crescita: l'anno appena concluso ha raccolto risultati estremamente positivi raggiungendo in anticipo la maggior parte degli obiettivi che con il piano strategico 2020-2025 avevamo previsto per il 2024, sovraperformando del 30% rispetto a una media di mercato del 20%.

Da sempre attenti alle esigenze della contemporaneità, questo successo ci porta a radicare un approccio internazionale dove l'innovazione, il design e la filosofia Total Living Febal Casa diventano parte integrante del nostro operare, per ascoltare, rispondere e spesso anticipare.



Paolo Colombo
Art Director Febal Casa

e nuove collezioni Febal Casa sono state create sotto l'art direction di Paolo Colombo.

La collaborazione nasce da una visione condivisa che allarga il concetto di arredo ad una più ampia visione che analizza e traduce progetti di design in veri e propri progetti di life style.

"I nostri progetti partono da un'analisi dei bisogni non prettamente architettonica affinché il punto di approdo rappresenti nel concreto

una determinata filosofia dell'abitare. La collaborazione con Febal Casa nasce innanzitutto da una condivisione di valori: l'azienda non produce solo mobili per una specifica area della casa, ma opera con una visione che abbraccia il più ampio concetto di life style. Il nostro lavoro si è così tradotto in un Total Living dell'abitazione che immaginiamo come uno spazio che genera felicità.

Febal Casa è un ambiente dove è palpabile la filosofia del Brand, ma soprattutto quella di chi vive la casa".

Così Paolo Colombo ha sintetizzato i valori di tutto il team che ha collaborato alla realizzazione delle nuove collezioni Febal Casa, presentate nelle prossime pagine.

Indice



36
La perfetta cantina e angolo bar

40
Il tavolino da soggiorno

44
La libreria a parete

46
Il divano ad angolo

118
Collezione CUCINA.
2022-2023



168
Collezione GIORNO.
2022-2023



08

Libeskind022

La nuova collezione Febal Casa designed by Daniel Libeskind ricerca e cattura la poesia e la forza della luce in architettura. Un progetto dove superfici tridimensionali, luci e ombre, giocano su forme mutevoli e esaltano la matericità dei pezzi.



12
Total Living

22
Tra natura e innovazione

24
Il piano cottura a induzione

26
Il top della cucina

28
Il modello americano

30
La tua nuova cucina senza sbagliare un colpo

32
La parete attrezzata



50
La cabina armadio
Organizzazione, ottimizzazione e funzionalità.



188
Collezione SOFAS.
2022-2023



196
Collezione NOTTE.
2022-2023

54
Ricavare una zona studio-relax in camera da letto

58
Come scegliere la testata del letto matrimoniale

62
L'armadio a ponte per la cameretta dei più piccoli

66
Il letto a castello

70
Componibilità e personalizzazione in sala da pranzo

72
Materia senza tempo, progettata per durare

78
Idee salvaspazio

88
Il concept store è una questione di casa

92
Novità in cucina

96
Novità in soggiorno

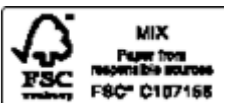
102
Novità imbottiti

108
Novità in camera da letto

112
Novità in cameretta



212
Collezione MOMENTI.
2022-2023



“ L'uso della luce in architettura ha una dimensione senza tempo, indipendente dalle tendenze e dalla moda del periodo. ”

Daniel Libeskind

022

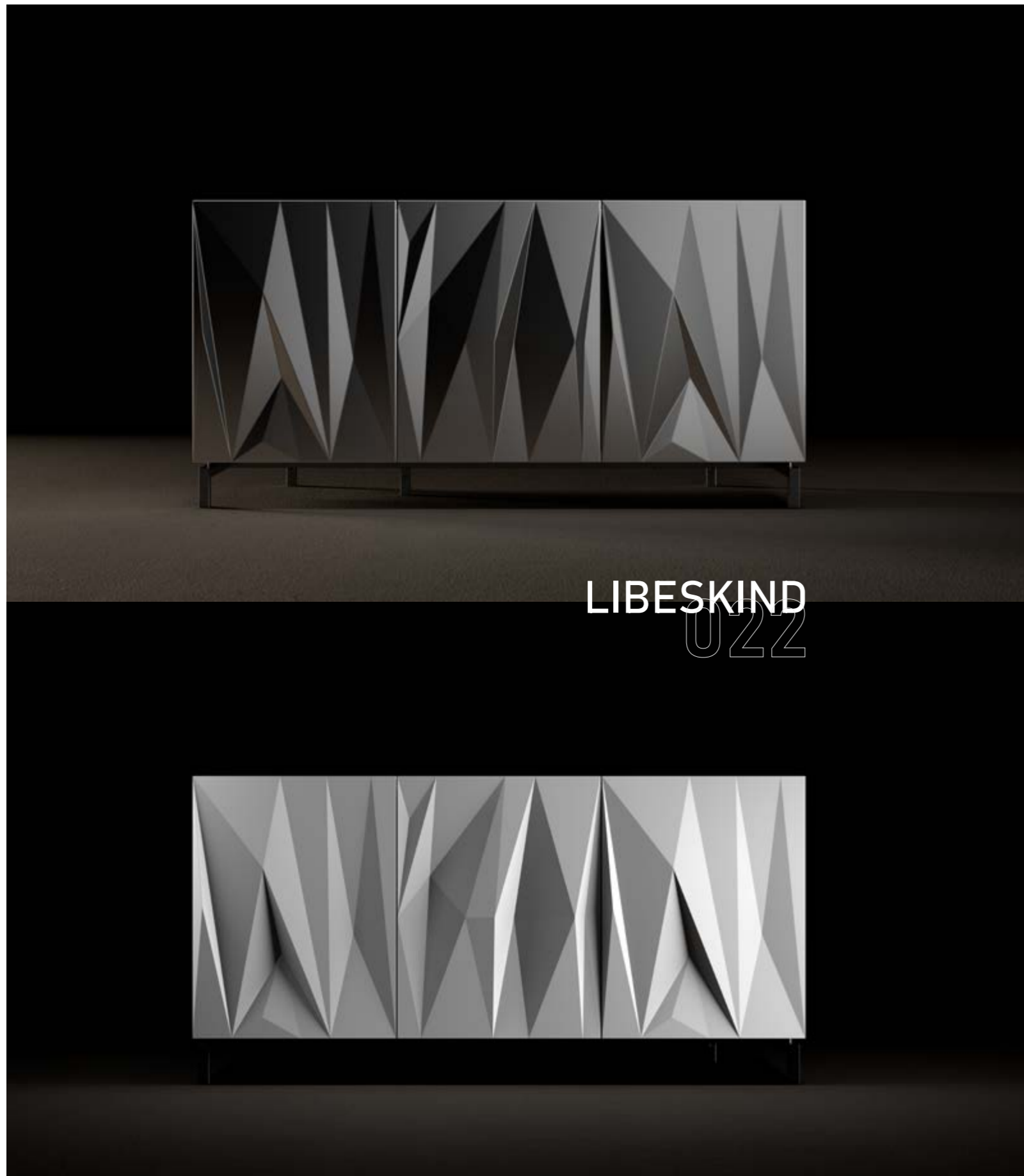
LA NUOVA COLLEZIONE FEBAL CASA DESIGNED BY DANIEL LIBESKIND RICERCA E CATTURA LA POESIA E LA FORZA DELLA LUCE IN ARCHITETTURA. UN PROGETTO DOVE SUPERFICI TRIDIMENSIONALI, LUCI E OMBRE, GIOCANO SU FORME MUTEVOLI E ESALTANO LA MATERICITÀ DEI PEZZI.

Daniel Libeskind ha tratto ispirazione dagli usi storici dell'ebanisteria volta alla protezione degli oggetti preziosi. Il design è minimale e al contempo complesso: a seconda di come viene colpito dalla luce muta costantemente creando superfici dinamiche che si integrano agli stili di vita contemporanei.

La collezione presenta 3 differenti tipologie di madie: altezza H 75 cm in versione 3 ante o 4 ante e altezza H 154 cm in versione 2 ante.

Oltre a poter personalizzare la madia con ripiani interni in pannello o vetro e con un top laccato opaco o gres, la capsula prevede la possibilità di inserire una cassettera interna con maniglia integrata in legno per la versione H 75 cm e un kit allestimento bar per la versione H 154 cm con cassetto interno e un comodo piano estraibile.

Questa collaborazione si relaziona perfettamente al mondo Febal Casa, condividendone la filosofia del Total Living. È possibile infatti configurare le ante nelle colorazioni dei laccati opachi della collezione GIORNO, per garantire uno stile coordinato con tutte le collezioni in gamma.



LIBESKIND
U22

Architetto polacco-americano, Daniel Libeskind è una figura internazionale dell'architettura e del design urbano. Formato da un profondo impegno per la musica, la filosofia e la letteratura, propone con i suoi progetti di creare un'architettura che sia risonante, originale e sostenibile.

Libeskind ha fondato il suo studio di architettura a Berlino, in Germania, nel 1989 dopo aver vinto il concorso per la costruzione del Museo Ebraico di Berlino. Nel febbraio 2003, lo Studio Libeskind ha trasferito la sua sede da Berlino a New York City per supervisionare il masterplan per la riqualificazione del World Trade Center, che si sta realizzando oggi nella Lower Manhattan. Lo studio di Daniel Libeskind è coinvolto nella progettazione e realizzazione di una vasta gamma di progetti urbani, culturali e commerciali in tutto il mondo, completando edifici che spaziano da musei e sale da concerto a centri congressi, edifici universitari, hotel, centri commerciali e torri residenziali.

In qualità di Principal Design Architect Daniel Libeskind è referente di temi legati ad arte e architettura nelle università e nei vertici professionali.

La sua architettura e le sue idee sono state oggetto di numerosi articoli e mostre, influenzando il campo dell'architettura e lo sviluppo delle città e della cultura.





Total Living

Il tuo stile, in ogni ambiente.



Essenzialmente, si tratta di applicare una coerenza stilistica per far nascere un progetto unico, armonioso in cui ogni ambiente della casa è coordinato con tutti gli altri, garantendo continuità.

La moda tramonta, ma il Total Living è pensato per non scendere a compromessi neanche col tempo che passa. Si tratta di una rivoluzione nel design della casa, dove l'arredamento è pensato per essere duraturo, le finiture sono ricercate e il risultato finale è una casa ideale e su misura. Non più una necessità

dettata dalla tendenza, ma un'armonia di colori tra i vari spazi e i vari ambienti di casa, pensati appositamente per soddisfare i tuoi desideri.

Un arredamento completo che include elementi che conducono da un ambiente all'altro senza che tu, quasi, te ne riesca ad accorgere. Una sofisticata ricercatezza nei dettagli e nei materiali, dove robustezza, e qualità coesistono senza interruzioni.

Dare vita a soluzioni non replicabili è il motivo per cui scegliere il Total Living. Ogni progetto viene, infatti, ricamato sui bisogni e sulle necessità di chi abiterà gli spazi.

L'arredo Total living si adatta, inoltre, alle diverse esigenze di budget ed è pensato per la tua casa e le tue abitudini, senza imporre nulla, se non un concreto senso di eleganza. Colori, ispirazioni, materiali: ogni elemento concorre alla realizzazione di un ambiente delizioso e confortevole.

Il segreto del Total living: l'equilibrio

Quando si parla di Total living, s'intende un progetto personalizzato che comprende un mobilio completo per tutta la casa: cucina, soggiorno, camera matrimoniale e cameretta. Fil rouge del progetto è sicuramente l'equilibrio che si esprime attraverso i materiali, i colori e l'esperienza abitativa.

Cucine modulari, soggiorni che rispondono alle esigenze di convivio e comodità, andando ad aggiungere quel tocco funzionale che non guasta mai: librerie, madie, coffee table, tavoli, ma anche divani dove sprofondare e coccolarsi. Camere padronali, armadiature, camerette e camere per ragazzi. Cosa unisce quindi tutti questi ambienti? La scelta delle finiture che si armonizzano e si coordinano.







1



3



4

Si parla quindi di una filosofia da esprimere per la casa nel suo insieme. Non esiste più il concetto di singolo spazio da arredare, ma di un filo conduttore che uniforma ogni stanza, andando a creare atmosfere uniche e avvolgenti. Il Total Living ha un altro importante ruolo: quello di

Il Total Living fa risparmiare tempo

essere un servizio completo che ti permette di arredare la tua abitazione in una sola volta e senza perdere tempo. Il concetto di arredo personalizzato e coordinato si affianca così alla possibilità di risparmiare tempo e di potersi dedicare maggiormente alle proprie passioni con il vantaggio di avere un unico interlocutore di riferimento per l'intero progetto casa.



2

1 CABINA ARMADIO

Armadi con anta battente Barret e Aurora. Armadio Consolle con postazione multifunzione.

2 CAMERA DA LETTO

Letto Opus, comodino Dido e armadio ante scorrevoli Barret e Aurora.

3-4 ARMADIO CON NICCHIA

Armadio con nicchia retroilluminata in colorazione a contrasto e mensola porta oggetti.



1



2



3



1 ARMADIO

Armadio ante scorrevoli Barret e Aurora.

2 ACCESSORI ARMADIO

Tube appendiabiti Plus, cassetti interni e accessori contenitivi.

3 LETTO OPUS

Letto dal design sartoriale visibile negli angoli tondi, nelle cuciture e negli spessori.

CUCINA.

ERA

Basi: *laccato Avorio*

Elementi a giorno Segno: *Avorio*

Colonne e pensili: *laccato Grigio Daytona*

Top e fianchi: *laminato Stone grey*

Gola sagomata e maniglia Era: *Nero*

Zoccolo: *laccato Grigio Daytona*

GIORNO.

SISTEMA GIORNO DICIOTTO

Basi sospese e top: *nobilitato Stone grey*

Boiserie: *pannello interno in nobilitato Stone grey, pannello*

esterno in laccato opaco Grigio antracite e mensole in laccato

opaco Grigio antracite

MADIA LEAF

Anta e fianchi: *laccato opaco Grigio antracite*

Maniglia: *metallo Nero opaco*

Piede: *metallo Carbon grey*

TAVOLO BOSTON

Struttura: *metallo Nero opaco*

Piano: *Fenix Grigio Londra*

SEDIA KICCA

Struttura: *Faggio tinto wengé*

Seduta e schienale: *tessuto Ritual 0032 Grigio fumo*

SEDIA NICOLE

Struttura: *Grigio nero opaco Ra1 7021*

Rivestimento: *tessuto Passirio 0006 Zinc*

SOFAS.

DIVANO BRIXTON

Rivestimento in tessuto *Barbat 0014 Grey*

TAVOLINI STAR

Laccato opaco *Grigio daytona*

Struttura: *laccato opaco Grigio nero*

TAVOLINO NEWMAN

Struttura: *Frassino tinto Eucalipto*

Top: *gres opaco Stone grey*

NOTTE.

LETTO OPUS

Testata e giroletto: *similpelle Tape 0415 testa di moro*

GRUPPO NOTTE DIDO

Struttura: *nobilitato Grigio dorian*

Top e zoccolo: *laccato opaco Grigio antracite*

Maniglia: *metallo Carbon grey*

CABINA ARMADIO

Anta Barret: *laccato opaco Grigio città*

Anta Aurora: *telaio Carbon grey e vetro Ombra fumé*

Consolle: *laccato opaco Grigio città e Grigio antracite*

Cassa interna: *nobilitato Leather grey*

Attrezzatura: *tubi appendiabiti Plus in Carbon grey*

Schiene: *nobilitato Leather grey*

Fianchi: *laccato opaco Grigio città e Carbon grey*

Frontali cassetti: *nobilitato Leather grey*

ARMADIO ANTE SCORREVOLI BARRET/AURORA

Ante: *nobilitato Leather grey e telaio Carbon grey con vetro*

Specchio fumé

Cassa interna: *nobilitato Leather grey*

Attrezzatura: *tubi appendiabiti Plus, telai estraibili portascarpe*

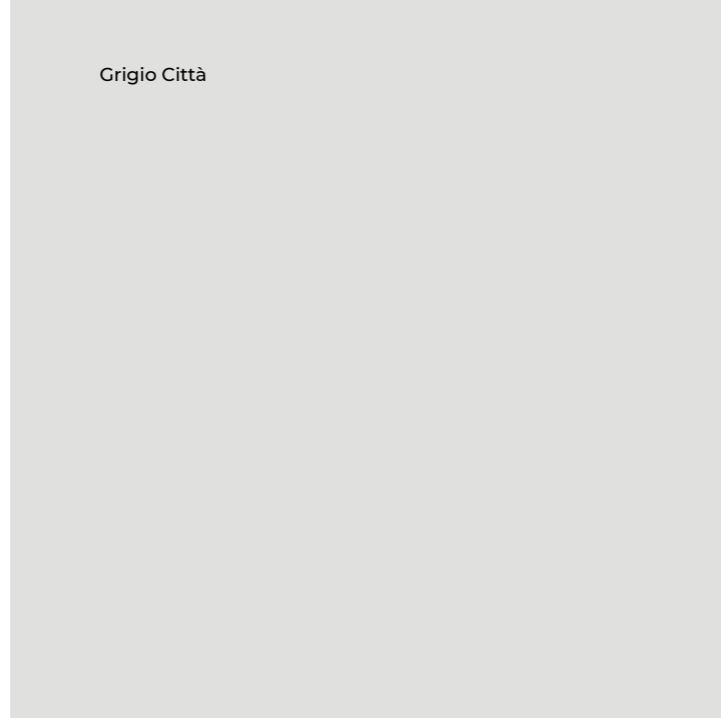
e portabiancheria in Carbon grey

Schiene: *nobilitato Seta argento*

Fianchi: *nobilitato Leather grey*

Frontali cassetti: *nobilitato Seta argento*

Grigio Città



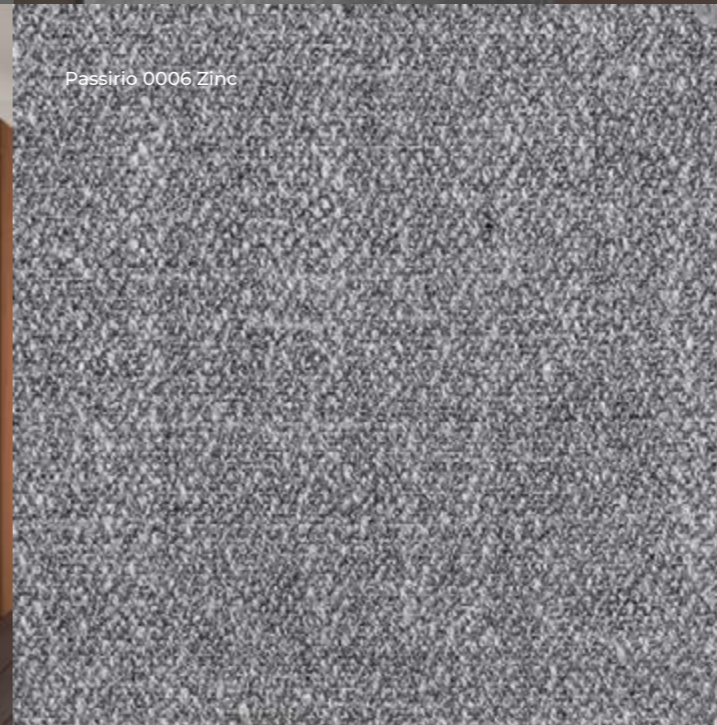
Grigio Dorian



Grigio Daytona



Leather Grey



Passirio 0006 Zinc



Stone Grey



Tra natura e innovazione

Forma e contenuto sono entrambi importanti quando si parla di qualità. Se il design e la modularità sono protagonisti della forma, le finiture lo sono per l'aspetto del contenuto: senza queste ultime all'arredo mancherebbe l'anima.

NOBILITATO NOCE:

Quando si approccia lo studio di una nuova finitura è sempre interessante capire le sue origini.

Ne è un esempio l'albero Noce, la cui antica presenza in Italia è testimoniata dal ritrovamento negli scavi di Pompei.

La finitura è frutto dello studio curato dall'ufficio Ricerca e Sviluppo Febal Casa per dare vita a un risultato unico e di tendenza.

Ispirata ad un tranciato di legno a poro chiuso non fiammato ma rigato, presenta una texture 3D ultra opaca dal tono mielato caldo; ideale da abbinare a colori tinta unita pieni per un contrasto moderno ed estremamente elegante, o a toni più neutri per esaltare la sua matericità.

NOBILITATO DESERT E NOBILITATO BASALTO:

Due nuovi colori che danno vita a superfici dal risultato ultra matt e che, trasversali a qualsiasi ambiente, regalano al tatto un'esperienza delicata e alla vista una sensazione di relax. Un'impronta stilistica che conferisce equilibrio ad ogni progetto ammorbidendo l'ambiente per un risultato ricercato e non banale.

Il piano cottura a induzione

Per uno stile di vita più sicuro.

Oggi sono molti a scegliere i piani di cottura a induzione quando progettano la nuova cucina. Abbandonare la vecchia cucina a gas in funzione del piano cottura a induzione comporta una riduzione delle emissioni inquinanti, un risparmio sulla bolletta e anche una maggiore tranquillità per avere rimosso la presenza del gas.

Nonostante il piano di cottura a induzione sia sotto i riflettori, tra grandi chef e gente comune che lo usano e ne parlano con entusiasmo, ci sono ancora dubbi ed incertezze relative al suo funzionamento, ai requisiti dell'impianto ed alle caratteristiche che deve avere la cucina.



„Come funziona il piano cottura a induzione“

Indipendentemente dal modello che può essere più o meno performante, tutti i piani di cottura a induzione funzionano nello stesso modo. Invece di essere collegati all'impianto del gas sono alimentati dalla rete elettrica che, all'accensione del fornello, fornisce una grande quantità di elettricità alla bobina ricoperta di vetroceramica. Il campo elettromagnetico che si genera produce il calore che arriva alle pentole sui fornelli. Un meccanismo semplice, ma per certi versi delicato e meritevole delle dovute attenzioni. La vetroceramica che ricopre il piano cottura, protegge le bobine e permette la diffusione omogenea del calore velocizzando i tempi di cottura, va sempre tenuta pulita. Quindi, mai attendere a rimuovere eventuali residui liquidi

A sinistra cucina Ego Line, a destra cucina Traccia. Entrambe configurate con piano cottura a induzione.

o di cibo, soprattutto se possono graffiare come i granelli di sale o di zucchero.

Compreso il meccanismo di funzionamento, vediamo che pentole richiede il piano cottura a induzione. Non tutte vanno bene, questo lo avrete già sentito. E il motivo risiede proprio nella modalità di funzionamento. Per generare l'effetto elettromagnetico di produzione del calore, è necessario usare solo pentole con fondi ferrosi. Le riconosce-



te perché hanno il simbolo della bobina a forma di cilindro e potete fare la prova del nove avvicinando una normale calamita. In pratica dimenticatevi di padelle antiaderenti (comunque non salutari), tegami in terracotta, pentole di rame e in genere di tutte quelle che non hanno il fondo ferroso.

„Il piano cottura a induzione con il forno elettrico“

C'è poi da chiarire la questione sempre un po' nebulosa sull'impianto elettrico necessario per installare la piastra a induzione. Spesso vi diranno che non serve apportare modifiche, tutt'al più potrebbe essere necessaria una variazione alla potenza del contatore. Le cose non stanno proprio così. Un piano cottura a induzione a 4 fornelli per funzionare a pieno regime (tutti e 4 accesi) ha bisogno di 7,5 kW. Può non accadere mai, oppure solo durante grandi cene e festeggiamenti, ma se usate anche solo due fornelli in contemporanea, impegnerete circa 3/3,5 kW. Adesso considerate che per la normale utenza domestica, la potenza complessiva impegnata è di 3 kW, con una tolleranza del 10 per cento. Questo significa che per dare elettricità a un appartamento di solito si arriva a un utilizzo di 3,3 kW senza che salti la corrente.



Il top della cucina

La scelta da non sottovalutare.

Una volta individuata la cucina, deciso lo stile, scelti il colore e il materiale, rimane aperto il dilemma di come trovare il piano cucina. Il desiderio è sempre quello di un top resistente, di facile manutenzione ed esteticamente perfetto. Laminato, acciaio, quarzo... sono tanti i materiali disponibili in mercato e tutti presentano caratteristiche diverse che riescono a soddisfare tutte le esigenze. Se sei un cuoco provetto, il top giusto per te è quello in acciaio sinonimo di professionalità e igiene, che però teme molto graffi e calcare. Se hai stabilito un tetto al budget, orientati sul laminato che si adatta a ogni desiderio estetico e permette di realizzare un piano di lavoro pratico e resistente.



Il laminato è uno dei materiali più diffusi nella scelta dei top. Economico e con un buon rapporto qualità prezzo, resiste bene agli urti e al calore (fino a 180 ° C). I vantaggi di scegliere il laminato per il piano della cucina sono diversi: non è poroso, è idrorepellente e non richiede particolari attenzioni nemmeno per quanto riguarda l'igiene. Per pulire il laminato basta infatti una spugna e del comune detergente, non serve quindi ricorrere a prodotti aggressivi che possono rovinarlo. Per quanto sia robusto e resistente, anche questo top necessita comunque di qualche attenzione, come per esempio non affettare direttamente sul piano per non graffiare la superficie con la lama. Sul fronte estetico il laminato è una scelta perfetta perché è declina-

“L'evergreen che non passa mai di moda”

to in diverse varianti: l'ampia gamma di colori si accompagna a una grande varietà di effetti, dal legno al granito, dalla pietra al metallo.

A sinistra cucina Era con isola in laminato Fenix.

A destra cucina Ego con top in marmo Grey Saint Laurent spazzolato.

In basso piano in Okite nero reale.

Chi desidera un top elegante spesso si orienta verso il granito, un evergreen dal gusto classico che però ha qualche controindicazione. Si tratta di un materiale molto duro che non teme calore e graffi, ma è poroso. Questo significa che periodicamente è bene trattarlo con prodotti idro e oleorepellenti per evitare che si macchi indelebilmente. L'altro punto critico è il prezzo. Un'ottima alternativa sono i materiali compositi, resine sintetiche e polvere minerale che imitano perfettamente le pietre naturali. Sono piacevoli al tatto, ma davvero resistenti a urti e graffi. Il vantaggio è che si prestano a realizzare top cucina di qualsiasi dimensione e senza giunture. Ovviamente resistono alle alte temperature e per la pulizia è necessaria una spugna e del detergente neutro.

Anche il quarzo è un'alternativa – costosa, ma ottima – alla pietra naturale. Di solito rappresenta la scelta finale da parte di chi cerca un piano di lavoro di design. Il quarzo è come un investimento, è un materiale che resiste bene agli urti e al calore (fino a 200°C).

Non è poroso, non assorbe acqua, e non teme nemmeno le macchie di caffè e vino. Basta acqua e sapone per ripulire subito la superficie macchiata.



Se la lunghezza di un piano di lavoro varia in base alle necessità e soprattutto in base allo spazio a disposizione, lo spessore è una questione di materiale e di gusto personale. La scelta dello spessore del piano cucina di solito varia tra 3 misure standard - 20 mm, 30 mm e 40 mm - e la nuova misura da 12 mm. Solitamente chi sceglie una cucina moderna predilige un top dallo spessore minimo mentre chi preferisce la cucina classica opta per la versione più alta.

Il modello americano

Il nuovo modo di intendere la cucina.



La cucina americana, con la grande isola al centro dove ruota attorno ogni momento di convivialità, riscuote grande successo anche in Italia. Il fascino delle grandi cucine conquista con la ricchezza di elementi funzionali e una disposizione che invita alla condivisione, dove è piacevole accogliere gli amici senza formalità. Le cucine all'americana sono talmente belle, eleganti e accoglienti da diventare il luogo prediletto della casa dove radunarsi in qualsiasi momento della giornata.



Nei film hollywoodiani le cucine americane ci fanno sognare tanto da essere l'unica stanza davvero protagonista delle scene. Se nella finzione cinematografica occupano sempre grandi spazi, nella realtà possono essere progettate per qualsiasi ambiente. A volte si sostituisce l'isola centrale con la penisola, elemento che un tempo caratterizzava la gran parte delle originali cucine americane. La penisola, oggi come allora, viene utilizzata per collegare la parte operativa della cucina all'area pranzo oppure, come accade nelle abitazioni contemporanee, per creare un punto di unione tra la cucina e la zona soggiorno del living. Il modello americano offre vantaggi anche in stanze contenute. Strutturando l'isola come un blocco che assolve diverse funzioni è possibile lasciare libero molto dello spazio perimetrale dove ci sono porte, finestre e altri mobili che completano l'arredamento. Quando si pensa allo stile, qualcuno erroneamente è portato a chiudere la cucina americana all'interno di confini rigidi che lasciano poco spazio alle variazioni. In realtà, lo stile di questa tipologia ha tante declinazioni. Possono avere un'impronta minimale oppure possono essere contraddistinte dal calore della finitura in legno, che da sola evoca ambientazioni prettamente rustiche ma, associata a finiture in metallo, inter-

Nuova cucina Class con basi laccato opaco Grigio Daytona, colonne e pensili in laccato opaco Grigio Città, schienale e top in Neolith Mont Blanc.



pretano lo stile industrial chic tanto di tendenza in questo periodo. Inoltre, possono dare spazio ai dettagli e alle decorazioni per mettere in luce lo stile romantico o vintage ma possono anche accendere di colore ed evocare suggestioni pop iconiche. Non esistono limiti di materiali o di colori quando si vuole arredare casa con una cucina di stile perché il vero elemento che contraddistingue questo ambiente è la socialità.

“ *La nuova cucina Class di Febal Casa interpreta al meglio le necessità delle cucine americane: grazie ad una cassa ad altezza maggiorata, amplia lo spazio laddove non c'è e permette di avere un vano in più e maggiore contenimento. La particolarità di questo modello è rappresentata nell'anta a telaio che, impreziosita con esclusive lavorazioni della cornice, concilia il richiamo alla tradizione con un moderno gusto internazionale.* ”



La tua nuova cucina senza sbagliare un colpo

Come scegliere al meglio le finiture a seconda del pavimento.



Quando si tratta di scegliere il colore della nuova cucina, ci si sofferma spesso tra mille dubbi. Il più complicato da risolvere? Decidere come abbinare cucina e pavimento. In realtà non è così difficile, basta adottare alcune semplici regole.

Se hai scelto un rivestimento chiaro, non avrai alcun problema a trovare il giusto abbinamento di colori tra cucina e pavimento. Essendo un colore passepartout puoi spaziare tra stili e tonalità di toni accesi che catturano lo sguardo, senza paura di sbagliare. La versatilità di un pavimento chiaro riesce a reggere anche i toni di una cucina scura grazie al contrasto che offre, perfetto per illuminare la stanza e alleggerire l'impatto del colore scuro.

L'evergreen è il tono su tono: scegliere una finitura neutra



per la cucina sul pavimento bianco è sempre una garanzia perché ti permette di creare un ambiente elegante e senza tempo. Se temi che l'uniformità possa rendere la stanza troppo fredda, basta scegliere con cura le finiture e i top. Materiali come la pietra, il marmo e il legno conferiscono

“ Il colore ideale per la cucina con pavimento beige o grigio ”

carattere e quindi sono perfetti per piani di lavoro, schienali e top che ravvivano con colore la cucina bianca su pavimento bianco.

Dopo il bianco, i colori più diffusi sono le sfumature di grigio e di beige. Sul pavimento grigio stanno bene tutte le cucine, moderne e classiche, colorate oppure neutre. L'unico abbinamento a cui fare attenzione è quello con la finitura scura perché l'ambiente può risultare buio e poco invitante: funziona bene, invece, se ci sono grandi vetrate

A sinistra cucina Traccia in finitura laccata opaca Bianco Neve e top in Emperador brown.

A destra cucina Modula in finitura Vesuv Sabbia e top in Gress Malm Black.

e ampie pareti bianche. Sul pavimento grigio è perfetto l'abbinamento con le cucine in legno che evoca atmosfere di sapore industriale. Come sempre, il segreto per armonizzare il risultato è riprendere il colore del pavimento nel top e nello schienale.

L'abbinamento con pavimento beige non si discosta molto dalle regole per il pavimento bianco: essendo il beige una tonalità neutra, sta bene con la gran parte dei colori. Una cucina beige su pavimento beige crea un'atmosfera avvolgente con una luce morbida, e ti permette di giocare con la fantasia se vuoi ravvivare l'arredo con elementi decorativi e di design.



“ Il colore per la cucina con il pavimento in legno ”

Quando si pensa all'abbinamento di colore tra cucina e pavimento beige, di solito ci si riferisce a un rivestimento di piastrelle con effetto pietra o al parquet, a prescindere dal fatto che sia vero o una riproduzione. Scegliere una cucina da abbinare a un pavimento effetto legno richiede invece un po' di attenzione.

Il parquet, che già da solo rende la stanza calda e accogliente, si accosta benissimo al bianco o comunque a un'altra tonalità neutra o chiara. Più complicato, invece, trovare il modo di abbinare una cucina in finitura legno con il pavimento in legno: accostare legni diversi è un azzardo e farlo con lo stesso tipo di legno rischia di riprodurre l'effetto baita. Conviene piuttosto utilizzare il legno solo per il top e per qualche pensile della cucina, così da creare un piacevole stacco con il pavimento.



Infinite soluzioni configurabili.



Arredare casa ottimizzando gli spazi in maniera ottimale richiede una ricerca approfondita sulle soluzioni da poter adottare. Le possibilità di arredo sono davvero disparate, basta solo individuare quale sia migliore per le proprie mura domestiche e i propri gusti.

La zona living solitamente è lo spazio della casa in cui più si può dare libero sfogo alla fantasia. Bastano elementi come il divano, un tavolino, e una bella composizione a parete per creare la giusta atmosfera per l'ambiente più conviviale della casa.

I sistemi modulari permettono di creare una parete che rispecchi le nostre esigenze e i nostri gusti, sia in termini di utilizzo che di dimensioni.

Se ci piace guardare i film sul divano, una parete attrezzata con tv sarà indispensabile. Se invece siamo appassionati di lettura, una parte o tutta la parete può essere adibita a libreria.

Se c'è bisogno di scaffali aperti o chiusi in cui disporre il servizio di piatti e bicchieri, potremmo invece optare per una classica credenza.

La parete componibile ha il grande pregio di essere versatile e di adattarsi a ogni tipo di ambiente permettendoci di scegliere nel dettaglio come distribuire lo spazio. Ad esempio, potrà essere lineare e occupare tutto un lato della stanza, oppure angolare. Gli elementi componibili si adattano anche ad altezze diverse, per cui possiamo creare il mobile di cui abbiamo bisogno all'interno di una nicchia, sotto una rampa di scale o in una mansarda.



Il pensile Lake in impiallacciato Eucalipto chiaro richiama le mensole Linea con la stessa finitura.

Composizione sospesa Quarantacinque con basi in laccato opaco Cappuccino e pensili in laccato Cachemire.

La parete attrezzata



Il sistema Diciotto, invece, rappresenta un'altra valida alternativa che, grazie ad una vasta modularità, crea composizioni sempre diverse per interpretare al meglio ogni stile di vita. Per personalizzare la configurazione, è poi possibile giocare con l'inserimento della boiserie che, attraverso pannelli a contrasto o tono su tono e l'inserimento della luce led, è in grado di generare atmosfere accoglienti e dal forte impatto visivo.

Infine, il sistema giorno Quarantacinque caratterizzato da linee moderne ed eleganti è definito dalla particolare lavorazione con smusso a 45° sull'anta e sulla cassa che, grazie alla sapiente laccatura opaca o lucida, crea volumi unici nel loro genere.

Le nostre soluzioni per la parete componibile

Soddisfare le esigenze delle famiglie creando soluzioni di design che rispettano la funzionalità degli elementi è da sempre ciò che contraddistingue gli arredamenti Febal Casa.

Un esempio lampante è la libreria Trenta che, attraverso infinite possibilità progettuali, risponde alle diverse esigenze abitative e stilistiche. Trenta infatti può essere personalizzata con diversi elementi, come ante, spazio porta tv e tanto altro. Inoltre, in una zona living con cucina, può essere sistemata al centro della stanza per creare un divisorio tra il soggiorno e l'angolo cottura, così come per ritagliare un piccolo angolo studio dove lavorare con privacy.



La perfetta cantina e angolo bar

Soluzioni di design per sorprendere i vostri ospiti.

Uno dei momenti migliori quando si rientra a casa dopo una giornata di lavoro è rilassarsi in soggiorno. C'è chi si sdraia sul divano per leggere un libro o per guardare la tv e chi predilige bere un bicchiere di ottimo vino o fare un cocktail in tutta tranquillità. Il mobile bar è un elemento di arredo diventato ormai immancabile nei living di oggi da sfruttare anche quando si hanno ospiti. Le possibilità di personalizzare un mobile o la parete del soggiorno con accessori bar o portabottiglie sono diverse nella collezione GIORNO. Febal Casa. Scopriamo insieme qualche idea da cui prendere ispirazione.





Decidere dove collocare tra i mobili il bar di casa non è una questione di spazio. Per identificare il punto giusto dove creare questa zona bisogna solo capire quale utilizzo se ne desidera fare. Chi, per esempio, vuole usarlo per servire amari e liquori durante le chiacchiere del dopo cena preferisce sistemarlo accanto al divano. In questo caso le opzioni possono essere diverse. Tra le madie proposte nella collezione GIORNO, di Febal Casa, Aurora è perfetta: dietro le sue ante in cristallo si possono conservare bottiglie preziose, allineare Tumbler, Balloon, Highball, Coppe, Flûte a Chacker, con la comodità di avere un vassoio estraibile dove servire gli ospiti o appoggiare snack e salatini pronti da servire. La madia Aurora si distingue per la leggerezza dei volumi e l'estetica ricercata. La combinazione del metallo Carbon grey, che contraddistingue il profilo dell'anta, abbinato alla matericità e il calore di una finitura legno all'interno, crea un gioco stilistico e



materico di forte impatto, rendendola il connubio perfetto tra funzione ed estetica.

Un'ulteriore proposta di mobile bar è la madia Leaf che, nella nuova versione verticale, può essere allestita per contenere un vero e proprio bar domestico. Le sue linee essenziali e moderne la rendono un complemento d'arredo perfetto per gli ambienti dedicati alla convivialità. A differenza di Aurora, questo modello, non prevede ante in vetro ma in pannello in modo da nascondere il contenuto all'interno per sorprendere gli invitati quando si arriva al momento degli amari.

Ma le soluzioni legate al tema del vino e del bar domestico con Febal Casa non finiscono qua.

Oltre ai mobili citati poco fa, esistono delle vere e proprie soluzioni da parete per questa particolare funzione.

Per gli amanti del vino, la composizione Diciotto con boiserie esprime al meglio la sua versatilità, integrando l'elemento portabottiglie all'interno della zona giorno per avere una vera e propria cantina personale. I sostegni in Carbon grey sono regolabili in altezza per permettere l'alloggiamento di molteplici tipologie di bottiglie da 0,75 l e convivono perfettamente con sottili mensole per cre-

are una configurazione di design unica nel suo genere.

Con Diciotto si può anche unire il tema del vino con il mondo dei cocktail, abbinando all'elemento portabottiglie della boiserie Dice. Questo pensile può essere dotato di fondo e schiena in specchio, risultando perfetto per accogliere il nostro bar domestico. Le sue caratteristiche gli permettono di poter essere un contenitore indi-



pendente, personalizzabile con ripiani in vetro e luce led integrata che ne esalta l'estetica rendendolo uno scrigno prezioso e un perfetto contenitore. Un'ulteriore soluzione da parete che può essere dotata di elemento portabottiglie è il sistema Trenta, che consente di avere una vera e propria libreria polifunzionale al centro della zona living.

Il tavolino da soggiorno



L'elemento di design protagonista del soggiorno.



Esistono infiniti modelli di tavolini da salotto ma prima di scegliere il materiale, il colore e la forma occorre valutare lo spazio a disposizione e lo stile di arredo del soggiorno. I migliori tavolini per il salotto sono quelli che non solo si abbinano alla perfezione al resto dell'arredamento, ma ne sottolineano anche l'eleganza apportando quel tocco di carattere in più che completa il design della stanza. Dunque, prima di decidere quale tavolino da salotto acquistare, bisogna avere scelto le poltrone e il divano ai quali andrà affiancato. Se non ci sono obblighi di forma e di dimensioni da rispettare, a parte quelli dettati dal gusto personale, c'è invece un vincolo per quanto riguarda l'altezza.

In alto a sinistra composizione living con tavolini ovali Star.

In alto a destra tavolino Newman ad altezza bracciolo.



Il coffee table da salotto posizionato al centro della zona conversazione, ovvero davanti al divano o alla poltrona, non dovrebbe mai essere più alto della seduta. Anzi l'ideale è abbinare un tavolino che sia di 2 o 3 centimetri più basso.

Per quanto riguarda invece i tavolini della sala che vanno posti di fianco alle sedute, è bene che siano più alti del coffee table, senza però superare l'altezza dei braccioli della poltrona o del divano che gli sta accanto in modo da agevolare il movimento fluido del braccio quando bisogna prendere o posare qualcosa.

L'aspetto migliore dei tavolini in sala è che, nonostante le loro forme contenute, si prestano a interpretare i diversi stili di arredamento con materiali, colori e geometrie differenti. A volte è possibile optare per dei tavolini che non sono nemmeno dei veri e propri tavoli. Ad esempio, di fianco al divano si può mettere un pouf, un poggiatesta o anche degli sgabelli di design. Occorre però fare attenzione a cosa posizionarci sopra per caos e polvere che sono i nemici numero uno da combattere. Rotondi, quadrati oppure dalle forme geometriche estrose, i coffee table possono essere posizionati da soli o in una composizione dinamica. In un salotto moderno un tavolino dalle linee ovali, come Star di Febal Casa, davanti al divano da l'idea di ordine senza risultare troppo ingombrante.

Mentre un tavolino di forma quadrata, come Dialogo, in impiallacciato Eucalipto, ti permette di creare composizioni diverse al centro della zona conversazione di un grande soggiorno. Ma puoi anche usarlo per realizzare lo snodo di una disposizione dei divani angolare o per un'interruzione moderna alla disposizione lineare e dare così ritmo al soggiorno. Ci sono poi tavolini dalle geometrie irregolari che sembrano vere e proprie opere d'arte come nel caso di Materico: con le sue forme sagomate e il piano laccato lucido sublima la sua funzione decorativa diventando l'elemento di arredo centrale del soggiorno.



La libreria a parete

La scelta pratica e di impatto.



Ogni lettore appassionato sa che arriva sempre il momento di affrontare la questione dell'organizzazione dei libri. Quando i volumi si accumulano, diventa necessario trovare un sistema per ordinarli, evitando che si impilino su mensole e scaffali in giro per casa. La libreria a parete è la scelta migliore per avere tutti i libri in ordine, per separarli in base a temi, autori, titoli da leggere e quelli da rileggere. Così come si possono suddividere i tomi per colore e portare un tocco cromatico molto gradevole e moderno alla stanza. Con le librerie a parete ci sono tante possibilità di disporre le letture personali o quelle di tutti i componenti della famiglia. Vediamo allora come arredare una parete, trovare la posizione giusta, scegliere lo stile e il colore e tanti altri consigli utili.

Lo spazio necessario per la libreria a parete

Quando si possiedono tanti libri, rivestire interamente il muro di una stanza con una libreria a parete è la scelta migliore: sfruttando tutta l'altezza ottimizzi lo spazio e crei una parete funzionale che regala un'atmosfera accogliente alla stanza. Se vivi in un piccolo appartamento o vuoi arredare un monolocale, non avrai a disposizione una parete intera da adibire a libreria. La buona notizia è che non ne hai bisogno: in soggiorno, in camera da letto così come nei corridoi, la libreria a parete è un elemento d'arredo affascinante, oltre che utile, che valorizza qualsiasi spazio. Non sottovalutare le potenzialità dei piccoli ambienti: anche l'ingresso, le scale e le nicchie possono ospitare un'utile libreria su misura. In soggiorno, però, si presta particolare attenzione allo stile degli arredi, per questo è meglio investire in una robusta libreria di design che soddisfa estetica e funzionalità.



La libreria su misura

Oggi che le abitazioni riservano meno spazio alla zona notte, in camera da letto ci si accontenta di una piccola libreria dove sistemare le letture in corso. Soggiorno e corridoio, invece, sono gli ambienti che offrono ampi spazi per poter sviluppare soluzioni di diversa capienza, magari con anche integrato un comodo piano scrivania. E se la zona giorno è un open space, puoi scegliere una libreria che funge anche da elemento divisorio tra due ambienti. Lo stesso vale per il monolocale.

La configurazione della libreria a muro va studiata attentamente, anche in base alle tipologie di libri in possesso. Collezioni tascabili hanno dimensioni ben diverse dai volumi di arte, per esempio. Meglio tenerlo presente e magari valutare la possibilità di variare anche le dimensioni degli scaffali. Pensa anche al colore. Se ti piace lo stile classico, la finitura legno è una scelta evergreen che non passa mai di moda. Ma perché non osare anche una nuance audace? Soprattutto se decidi di integrare la libreria nella parete attrezzata del soggiorno, puoi giocare con geometrie e colori accesi, scegliendo tra le finiture laccate che offrono tonalità vibranti del blu o del rosso.

La Libreria Trenta presenta struttura in nobilitato Eucalipto, schiene in laccato opaco Visone, ante Aurora con telaio in Carbon grey e vetro Trasparente fumé.

Il divano ad angolo

La configurazione che trasmette quella piacevole sensazione di accoglienza.



I divani ad angolo sono i grandi protagonisti del soggiorno contemporaneo. Piacciono perché coniugano estetica e praticità e si rivelano capaci di interpretare tutti gli stili dell'interior design. Il vantaggio principale del divano ad angolo è la sua versatilità, abbinata alla capacità di accogliere con eleganza gli ospiti in soggiorno senza bisogno di aggiungere sedute scomode o improvvisate.

Lo sviluppo del classico divano a "L" offre la possibilità di arredare la stanza puntando su un solo complemento d'arredo ma di qualità e di grande impatto estetico. A differenza del divano classico, infatti, i divani angolari sono voluminosi e costituiscono la parte centrale del soggiorno. Bisogna però scegliere la tipologia adatta alle proprie necessità. Il divano a "L" ha generalmente tre posti da un lato e uno o due sul lato corto che forma l'angolo. Questa tipologia può ospitare comodamente sei persone (l'angolo del divano è infatti una seduta) ed è per questo motivo che è la scelta indovinata quando la famiglia è numerosa o quando si ricevono gli amici.

Un'altra possibilità dei divani ad angolo è lo sviluppo a chaise longue, che prevede una parte diritta e una chaise longue perpendicolare che forma un angolo retto. Questo modello di divano è appositamente disegnato per permettere di allungare le gambe così da assumere una posizione semisdraiata, ideale per leggere un libro o per guardare la televisione in grande comodità. Anche se non è la sua funzione principale, anche il divano a "L" con chaise longue, può offrire una comoda seduta a più persone. Quando si scelgono i divani ad angolo modulari si ha il vantaggio di poter comporre il divano angolare a proprio piacimento. Si può puntare su una forma con due lati lunghi uguali, di volta in volta spostare l'angolo del divano a destra o a sinistra, offrire addirittura sedute che guardano alle spalle, inserendo moduli a pouf senza schienale che si prestano anche a disegnare delle chaise longue.

La comodità dei divani reversibili è quella di non dover essere costretti a scegliere una com-



posizione fissa con angolo a sinistra o a destra. Quello che scegli in base alla disposizione attuale del soggiorno non ti lega anche nel futuro e ti permette di cambiare predisposizione tutte le volte che lo desideri. Con le soluzioni modulari che trovi nella collezione SOFAS. di Febal Casa puoi creare divani angolari moderni che si adattano alla perfezione alla misura del tuo soggiorno: una versatilità che si rivela vantaggiosa anche quando si cambia casa o si vuole rinnovare la disposizione del salotto.

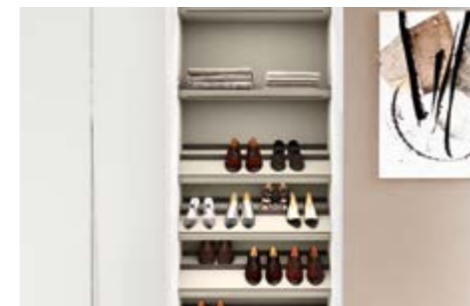
Per quanto riguarda il rivestimento, la scelta è sempre molto ampia sia in termini di colori che di materiali. I tessuti spaziano dal cotone al lino, la pelle offre sempre ottime garanzie in termini di vestibilità e resistenza, seguita a ruota dalle moderne proposte in ecopelle. Di solito con i rivestimenti in tessuto conviene scegliere modelli completamente sfoderabili perché permettono una facile manutenzione e una pulizia maggiore e accurata. Mentre, nel caso di rivestimento in pelle o in ecopelle, è sufficiente un panno umido per rimuovere la polvere.

A proposito di colori, la scelta è ovviamente personale. L'importante, soprattutto quando la decisione sembra in bilico tra tinte neutre e tonalità accese, è tenere sempre conto delle dimensioni: la tonalità di un imponente divano ad angolo non passa inosservata, al contrario diventa l'elemento centrale attorno a cui sviluppare la zona living.



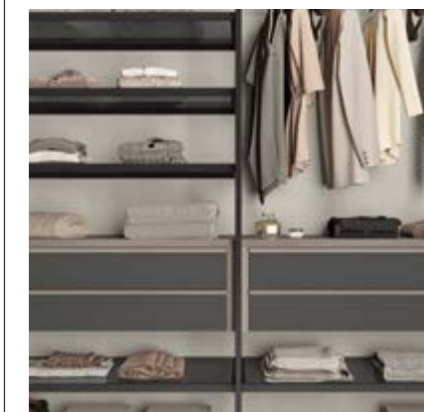
La cabina armadio

*Organizzazione,
ottimizzazione
e funzionalità.*



Cabina armadio con struttura in telaio Carbon grey attrezzata con frontali cassetti in nobilitato Grigio acciaio.

Le schiene in nobilitato Seta argento esprimono un'estetica sartoriale dai toni chiari.



Suddividere e accessorizzare la cabina armadio è importante perché permette di risparmiare tempo nella vita di tutti i giorni. Organizzare gli spazi, infatti, aiuta a ottimizzare l'armadio e a sistemare i vestiti in maniera da trovarli sempre piegati e pronti all'uso. La prima cosa da capire quando è ora di sistemare la cabina armadio è decidere se è destinato a una sola persona o se è da condividere con altri componenti della famiglia. In questo caso, conviene separare l'armadio in zone diverse, in modo che ognuno abbia l'accesso diretto al proprio spazio. Un'altra cosa a cui porre attenzione è pensare a quanto spazio sia necessario per riporre i vestiti di tutti. Per aiutarti in questo lavoro, comincia con il suddividere i capi per categorie: in questo modo potrai definire con precisione la quantità e la tipologia di scomparti necessari. Puoi organizzare una cabina armadio in maniera ottimale solo dopo avere capito quanti cappotti e abiti lunghi dovrai appendere e dopo avere deciso se sistemare le camicie dentro scaffali estraibili oppure appenderle accanto ai pantaloni e alle gonne. Lo stesso vale per le cassetiere: ti servono solo per la biancheria intima, le calze e i pigiami? Oppure preferisci cassetti interni anche per sistemare magliette e felpe da piegare come insegna la guru dell'ordine, Marie Kondo? Con la collezione NOTTE, Febal Casa puoi progettare la soluzio-



ne che ti è più congeniale, creando configurazioni personalizzate anche nell'accessoristica interna.

E con il cambio di stagione?

Una volta classificate le tipologie degli abiti e le relative sistemazioni, dovrai ripetere l'operazione per il cambio di stagione. Ordinare la cabina armadio, tenendo conto che ti servono due spazi stagionali, ti permette di valutare lo spazio necessario per le zone che usi più frequentemente e quelle che invece puoi considerare come inattive. Per fare fruttare al meglio l'organizzazione della cabina armadio, tieni a portata di mano gli abiti che usi regolarmente e destina quelli che si utilizzano meno agli scaffali più scomodi da raggiungere come quelli più in alto. Nel caso di una cabina armadio angolare, un ottimo sistema per sfruttare l'angolo è appendere lì tutti gli abiti da sera o da cerimonia che si utilizzano in caso di occasioni. Al di sopra si può poi progettare una serie di scaffali dove riporre valigie, piumoni incellofanati e altro materiale necessario per la stagione successiva.



Gli accessori interni

Scegliere gli accessori interni è un po' come studiare l'arredamento della cabina armadio. Dietro alle ante, scorrevoli o battenti, si possono applicare barre appendiabito per appendere vestiti, scaffali per impilare indumenti che vuoi avere sott'occhio e cassetti dove richiuderne altri. Ma una volta organizzati gli elementi base, c'è un mondo di accessori da scoprire per avere tutto organizzato e a portata di mano: cestelli estraibili, ripiani scorrevoli, portacravatte e porta-pantaloni per non parlare poi di scatole, scarpieri scorrevoli e portabiancheria. Più è grande lo spazio a disposizione, più sarà facile organizzare una cabina armadio dove contenere qualsiasi cosa, in perfetto ordine e senza disperdere il contenuto in giro per casa. Se hai la fortuna di avere una stanza da trasformare in zona guardaroba, puoi anche arredare la cabina armadio con la postazione per il make-up e un comodo pouf dove sederti per truccarti e rilassarti per leggere un libro.



Ricavare una zona studio-relax in camera da letto

Consigli per un luogo accogliente e intimo.



A sinistra l'armadio Consolle è caratterizzato da un vano a contrasto servito da illuminazione a led integrata, da un piano multifunzione e da mensole nascoste

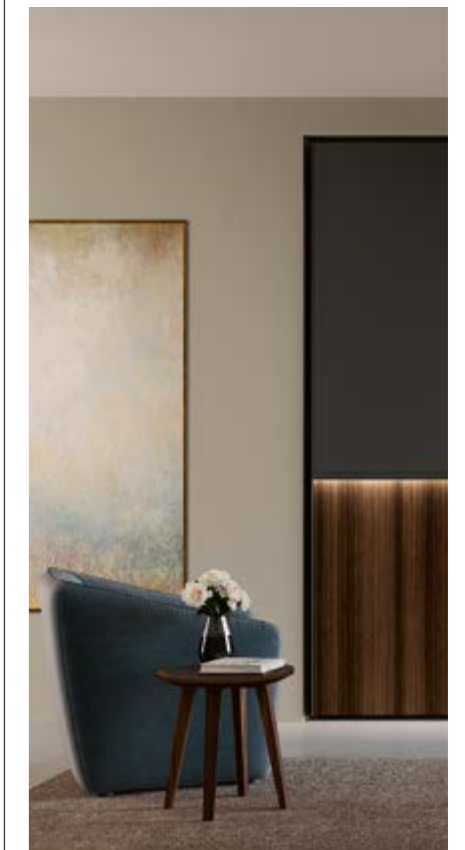
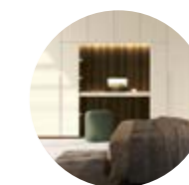
Se devi arredare una stanza-studio dove lavorare e rilassarti, sappi che trovare spazio per qualche piccola pianta è l'ideale. Uno studio condotto in Giappone dai ricercatori dell'Università di Hyogo, ha valutato scientificamente gli effetti prodotti dalle piante sull'ansia: in base alle osservazioni di gruppi di persone al lavoro, i ricercatori hanno evidenziato che interrompere l'attività per interagire con le piante anche solo per tre minuti, modifica i parametri della frequenza cardiaca (che caratterizzano gli stati di ansia).

Se senti il bisogno di ritagliarti un tuo spazio e cerchi idee per una stanza-studio tranquilla dove studiare, lavorare e rilassarti senza essere disturbato, bastano pochi accorgimenti per esaudire il tuo sogno. Oltre al primo consiglio relativo alle piante, un altro importante fattore è il colore delle pareti: le nuance da usare sono neutre e pastello, come il verde e l'azzurro, che rigenerano corpo e mente favorendo calma e concentrazione.

Per lavorare in tranquillità, posiziona la scrivania vicino a una finestra – di fianco, mai di fronte o di spalle – e procurati una poltrona comoda, che sostenga la schiena. Se ti è sufficiente un piano di lavoro per appoggiare il pc, l'agenda e il telefono, punta su una soluzione snella come uno scaffale a scomparsa o il piano di una libreria. La pulizia e l'ordine sono fondamentali per il relax e la concentrazione.

Arredare una camera con lo studio annesso

Una libreria è sempre un'ottima alleata per arredare in camera uno studio relax accogliente perché, con una confortevole poltrona chaise longue accanto dove accomodarsi, trasforma ogni angolo in una zona rifugio perfetta per immergersi nei propri pensieri e lasciare libera la mente di vagare, con o senza un libro in mano. Una grande libreria bifacciale a tutta altezza può anche diventare l'elemento a giorno per dividere in due l'ambiente e permetterti così di arredare una piccola stanza studio integrata nel soggiorno, invece di accontentarti di un angolo relax.





Idee per una zona studio-relax di tutto rispetto

Se invece hai più spazio a disposizione, la libreria è sempre un'ottima alleata perché, con una confortevole poltrona chaise longue dove accomodarsi, è in grado di trasformare la stanza in una zona rifugio perfetta per immergersi nei propri pensieri e lasciare la mente libera di vagare. Optare, invece, per una libreria bifacciale posizionata al centro della stanza può diventare l'elemento di design per dividere in due l'ambiente e procurare una zona studio integrata alla camera da letto. L'eleganza e la pulizia dello stile moderno, sono la base per rendere confortevole un ambiente dove dedicare del tempo a sé stessi. Gli armadi componibili di Febal Casa si adattano facilmente a qualsiasi spazio, anche molto piccolo, e forniscono elementi che all'occorrenza possono diventare un desk per lavorare al pc per un perfetto home office. L'armadio Consolle propone una reinterpretazione della cabina armadio perché è pensato per essere vissuto in diversi momenti della giornata. La consolle accoglie, infatti, un piano in forte spessore polifunzionale, servito da mensole che scompaiono dietro ante battenti e illuminazione a led integrata, ideale per avere uno spazio strettamente personale.

Come scegliere la testata del letto matrimoniale

In pannello o imbottita, scopri tutti i consigli.

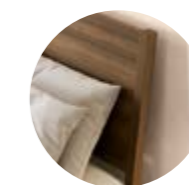


Non tutti sanno che la testata del letto matrimoniale è nata da un bisogno utilitaristico e non da motivi estetici. In origine, infatti, l'unico obiettivo era quello di proteggere il materasso dal freddo della parete alla quale era accostato. Successivamente è stata decorata e via via ha assunto forme e materiali diversi. Oggi la consideriamo come un vero e proprio elemento di design, anzi possiamo dire che quando si arreda la camera da letto è proprio sulla testiera che ci si concentra per trovare lo stile adatto all'abitazione.

La spalliera del letto matrimoniale è l'elemento maggiormente visibile perché, se la base risulta spesso nascosta da coperte e copriletto, la parte superiore invece è sempre esposta alla vista. Scegliere la testata detta anche, in molte regioni del sud Italia, tavarca del letto matrimoniale, è quindi fondamentale per dare un tocco preciso all'arredamento della camera da letto.

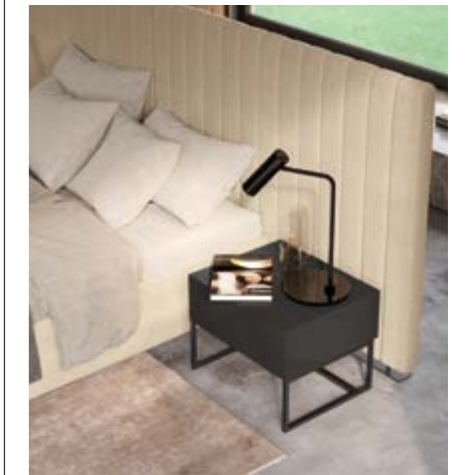
La spalliera in pannello

Le testate dei letti contemporanei seguono le tendenze del momento in fatto di scelta di colori e di materiali. Oggi, accanto a testiere in pannello e in metallo, è consolidata la presenza di testiere rivestite in tessuto e imbottite. La testiera in pannello è sicuramente la tipologia più diffusa perché si presta a infinite declinazioni. Può spaziare dallo stile



Letto modello Softcase con testata e giroletto in tessuto Burana 0015 Porcelain.

Comodino Gala in laccato lucido Grigio Antracite e gambe in metallo Carbon Grey.



indiano all'orientale zen, dal nordico al boho, dal classico un po' barocco al contemporaneo di design con linee semplici ma originali come il letto Lisboa di Febal Casa.

Qualunque sia il genere, la spalliera in finitura legno, come il modello Nouvelle, impreziosisce il letto con un'eleganza senza tempo e con l'illuminazione led integrata acquisisce quella nota di carattere che rende l'arredo della stanza ancora più accattivante. E poi, sul fronte della praticità, le testate in pannello sono insuperabili perché si puliscono con un panno e non necessitano di manutenzione particolare.





La spalliera imbottita

Le testiere del letto in tessuto piacciono perché sanno interpretare il gusto classico e quello moderno. Con un'imbottitura generosa e liscia oppure con una lavorazione a bottoni, fa parte delle scelte di arredo tradizionali e raffinate che si adattano tanto agli interni con arredi antichi quanto a uno stile più contemporaneo. Per esempio, una spalliera del letto con imbottitura diagonale o in velluto dona un aspetto sofisticato e vintage. Mentre l'imbottito più lineare, o a motivi verticali come la testata Softcase Royal o dall'aspetto liscio come il letto Daiquiri, sono l'ideale per la camera contemporanea.



Le testate colorate

A fare la differenza il colore gioca un ruolo fondamentale. Serve a dare volume agli spazi ed evita la sensazione di un letto che naviga solitario nella stanza. Le testate colorate di tessuto, di pelle o di ecopelle creano profondità e dinamismo. La scelta del colore varia in base ai gusti e anche in base alle dimensioni della camera.

In una stanza, con le pareti chiare, la spalliera del letto colore blu notte oppure prugna aiuta ad ampliare la profondità. In una camera con il soffitto alto, una spaziosa testata del letto di un caldo giallo curry riduce la distanza visiva dal soffitto.

L'armadio a ponte per la cameretta dei più piccoli

Il sogno di tutti i bambini.



Tra le diverse soluzioni pensate per arredare la camera da letto dei più piccoli, l'armadio a ponte è un'idea funzionale e divertente che ti permette di personalizzare la stanza con stile. Il letto con armadio offre lo spazio per dormire e per riporre vestiti in maniera ordinata e organizzata. Qualunque sia lo stile di arredamento, esistono soluzioni sia per la cameretta singola che con due letti.



L'armadio può svilupparsi in maniera simmetrica e quindi essere formato da due colonne alle estremità. Oppure si può pensare di utilizzare una sola colonna guardaroba da un lato e dall'altro avere una libreria a giorno. Le combinazioni personalizzate di moduli sospesi con altri a pavimento sono diverse e servono ad alleggerire visivamente l'armadiatura che altrimenti potrebbe risultare troppo pesante. Invece, configurarla in questo modo, il risultato finale risulta leggero e accattivante ideale per il mondo dei più piccoli.

Da una certa età, i bambini non sentono più l'esigenza di avere spazio libero per giocare per terra. Quello che conta davvero è avere una zona dove rilassarsi e isolarsi. Un'esigenza che si fa ancora più impellente quando lo stesso spazio va diviso con la sorella o il fratello. Ecco allora che arredare la cameretta con l'armadio a ponte è un'ottima soluzione per ottimizzare gli spazi e separare senza equivoci zone nelle diverse ante. Si può sviluppare la struttura su una sola parete e affiancare i letti gemelli al di sotto oppure si possono sviluppare in maniera speculare sulle due pareti opposte due armadi a ponte con sotto i due letti uno di fronte all'altro.

Quando le dimensioni o l'architettura della stanza sono tali da impedire di sistemare tutto il necessario, bisogna sfruttare lo spazio in altezza. Non tutti apprezzano l'idea di dormire con i pensili sopra la testa. In questi casi si rivelano strategiche altre soluzioni che sovrappongono armadi, scrivanie, cassettoni e scaffalature in una piacevole alternanza di geometrie.



Il letto a castello

*Per raddoppiare lo spazio
e rendere divertente
il momento di andare
a dormire.*



Investire in soluzioni divertenti e che ottimizzano lo spazio, può essere una scelta pratica da adottare per la cameretta dei bambini. I letti a castello sono l'ideale perché piacciono ai bambini in quanto evocano da subito la dimensione del gioco e dell'avventura e ai genitori perché possono stare tranquilli sul fronte della sicurezza e dello spazio. Se due fratelli o sorelle devono condividere la stanza, è preferibile la soluzione a castello perché si lascia libera della superficie utile da sfrut-



tare per altre necessità. In questo modo, si ritaglia posto per altri arredi, come la cassettiera o la scrivania o semplicemente si può utilizzare lo spazio recuperato come area gioco che regala ariosità all'ambiente rendendolo più accogliente.

I letti a castello sono un innegabile elemento di valore estetico, oltre che una soluzione intelligente. Con i letti a castello, infatti, la superficie sul pavimento da occupare con un secondo letto può rimanere libera e diventare una comoda area giochi o uno spazio prezioso per sistemare una scrivania da utilizzare su entrambi i lati. Ancora più funzionali, poi, possono rivelarsi certi modelli di letti che integrano cassetti porta oggetti, ante o addirittura un cassetto estraibile che nasconde un terzo letto per gli ospiti.

Quando si parla di letti destinati ai bambini la sicurezza è doppiamente importante. Più che cercare consigli e suggerimenti su come rendere sicuro un letto a castello, è importante scegliere strutture di qualità. Bisogna verificare che le doghe del letto superiore siano robuste e controllare che la scala sia solida e ben fissata alla sponda. Se i bambini si agitano nella notte, per rendere ancora più sicuro il letto a castello sono indispensabili le sponde di sicurezza.

Naturalmente, a causa della scaletta a pioli, il classico sviluppo a castello rende il vano superiore non adatto a un bambino piccolo. Questo significa che, finché il bambino non ha 5 o 6 anni e quindi si muove autonomamente e in sicurezza, bisogna evitare il letto superiore e sistemare il fratello più piccolo in quello inferiore. Ovviamente è anche possibile progettare delle varianti pensate proprio per rendere sicuri i letti a castello destinati ai più piccoli. Si possono, infatti, realizzare soluzioni dotate di gradini che, come delle piccole scale a rampa, si inerpicano in uno spazio protetto tra ante e vani contenitori, integrati nella struttura del letto stesso. Così come si possono trovare tante soluzioni salva-spazio alternative sempre originali e colorate.



Componibilità e personalizzazione in sala da pranzo

Il tavolo che sorprende i tuoi ospiti.



Elegante e di design la poltroncina Nives è anche estremamente accogliente grazie alla seduta imbottita e ai braccioli che assicurano un ottimo confort.

TAVOLO BLISS E POLTRONCINE NIVES

Il nuovo tavolo Bliss raffinato e minimal, si adatta ad ogni stile per essere al centro dei momenti di convivialità. Le sue forme sinuose dialogano perfettamente con la poltroncina Nives.



Il tavolo Bliss è disponibile in diverse dimensioni con piano fisso rettangolare o a botte. In entrambi i formati è prevista anche una versione allungabile.



L'infinita personalizzazione di questo modello, lo rende l'elemento chiave della sala da pranzo attorno a cui poter sviluppare con comodità gli inviti di amici e parenti.

La struttura metallica, configurabile in 4 colorazioni, è abbinabile ad una ampia scelta di forme e piani di lavoro come il nobilitato, il legno impiallacciato, il cristallo, la superceramica e il supermarmo per soddisfare ogni tipologia di esigenza e per adattarsi ad ogni stile di arredo.

L'essenzialità della struttura dona eleganza al tavolo e pone in risalto l'unicità dei piani, diversi sia per misure che per forme e materiali.



Materia senza tempo, progettata per durare

*Due nuove finiture Neolith®
in esclusiva per Febal Casa.*

Un materiale 100% naturale dalle caratteristiche straordinarie che in soli 4 millimetri di spessore racchiude una delle migliori selezioni di materie prime e di un processo di produzione rivoluzionario e altamente tecnologico noto come “sinterizzazione”.

Questo sottopone le materie prime naturali a pressione e temperature elevatissime conferendo caratteristiche fisico-meccaniche uniche.



Straordinarie caratteristiche

FACILE DA DISINFETTARE

Neolith®, l'opzione più sicura per il ripiano della cucina.

RESISTENTE AI RAGGI UV

Essendo naturale al 100% il suo colore non si deteriora con l'esposizione al sole, né con temperature estreme.

IGIENICA

Non rilascia sostanze nocive. Totalmente idonea al contatto con gli alimenti.

RESISTENTE AL CICLO GELO-DISGELO

Neolith® non subisce alcun danno se sottoposta alle basse temperature.

ADATTA AL TRANSITO ELEVATO

Grazie alla durezza della sua superficie.

LEGGERA

La lastra da 3 mm pesa solo 7 kg/m², quella da 12 mm pesa 30 kg/m².

RESISTENTE ALLA PIEGATURA

Modulo di rottura elevato. Resistente a carichi pesanti e pressioni elevate.

NATURALE AL 100%

Senza resine. Non rilascia alcuna sostanza nociva per l'ambiente.

RICICLABILE AL 100%

Qualsiasi lastra di Neolith® è composta fino al 52% di materie prime riciclate.

RESISTENTE ALLE ALTE TEMPERATURE

Non brucia a contatto col fuoco, non emette fumo né sostanze tossiche.

IMPERMEABILE

Impermeabile e resistente ai liquidi. Con livello di assorbimento prossimo allo zero.

RESISTENTE AI GRAFFI

La durezza della sua superficie rende Neolith® insensibile a graffi e abrasioni.

FACILE DA PULIRE

Resistente agli agenti chimici di pulizia.

Aspen Grey

Aspen Grey e Mont Blanc sono le due finiture che andranno a vestire in esclusiva il modello Kaleidos di Febal Casa, creando un

concentrato di stile adatto ad ogni tipo di cucina. L'aspetto più tecnico di Kaleidos è rappresentato dalla struttura delle ante in alluminio, materiale green 100% riciclabile, che incontra così il fascino alpino dei declivi delle Alpi franco-svizzere a cui si ispira la finitura Mont Blanc. Un omaggio alla quarzite bianca, caratterizzato da un tono neutro combinato allo sfondo bianco su cui si posa una delicata venatura in nero profondo e ossido, con sfumature ocra. Al tatto, grazie ad una speciale tecnica, è possibile percepire un rilievo che affonda verso l'interno esattamente nel punto in cui troviamo le venature.

La seconda finitura Neolith® in esclusiva per questa Special Edition di Kaleidos è Aspen Grey, un grigio opacizzato che si ispira alla pietra naturale Aspen arricchito dall'aggiunta di micro-elementi per conferire profondità e personalità alla superficie, caratteristiche che evocano lo sviluppo grafico tipico delle pietre tagliate in falda. Queste due finiture in esclusiva si affiancano alle quattro finiture in gamma già presenti: Calacatta silk, Pietra di luna silk, Zaha stone silk, Calatorao silk.

La Special Edition di Kaleidos inoltre propone una maggiore ergonomia votata al contenimento: l'adozione della cassa Over permette di avere un'altezza maggiorata di 6 cm con uno zoccolo da 8 cm e come optional interno un ulteriore ripiano nelle basi. La profondità del piano aumentata a 63 cm garantisce un'ampia zona operativa.



UNA CUCINA FUORI DAGLI SCHEMI



Frigorifero Space400 Una nuova dimensione di freschezza

Whirlpool **Space400** la soluzione per la gestione dello spazio che ha rivoluzionato il mercato degli elettrodomestici da incasso. Con i suoi **400 lt in soli 70 cm**, **Space400** ha imposto un nuovo standard in cucina. Grazie alla tecnologia **Push to open**, basta una semplice pressione per aprire facilmente la porta ed entrare nel mondo della conservazione perfetta.

Forno W11 Design e prestazioni straordinarie

W11 è una linea progettata per le raffinate cucine minimaliste. La bellezza del vetro si fonde con gli altri elementi per finiture straordinariamente eleganti. Grazie alla connettività e al **6thSenseLive** App, è possibile trovare nuove ricette, organizzare i pasti e scoprire infinite possibilità in cucina! La tecnologia **SteamSense+**, con vapore al 100%, esalta il sapore dei cibi mantenendo inalterate le qualità nutrizionali e il contenuto di vitamine e minerali negli alimenti.

Piano Induzione 77 cm Un nuovo standard di performance e design

Whirlpool ha reinventato il modo di cucinare e di vivere la propria cucina grazie a piani cottura in cui il design all'avanguardia si lega perfettamente con la tecnologia più avanzata. I display innovativi, dalle linee chiare ed essenziali, consentono di interagire in modo intuitivo con la **tecnologia 6° SENSO** per un mix perfetto che offre un'esperienza unica di cucina assistita.

Perfetta simmetria

Il **frigorifero Space400**, il **forno W11** e il **piano cottura 77 cm** creano una suite unica per una cucina elegante e ottime performance di cottura e conservazione.



Idee salva spazio

Sapere come organizzarsi è una regola che semplifica la vita. Soprattutto quando servono delle idee salvaspazio per una casa che non è spaziosa come vorresti. In questi casi diventano fondamentali soluzioni intelligenti, adatte a rendere lo spazio efficiente, dove tutto può stare al posto giusto e a portata di mano.



Idee salvaspazio in cucina



LA CUCINA CON CASSA MAGGIORATA

Se temi di non avere abbastanza spazio per riporre pentole e stoviglie, le cucine oversize Febal Casa sono l'idea salvaspazio che fa per te. Di solito le basi della cucina hanno la cassa alta 72 cm che poggia su uno zoccolo da 12 o da 15 cm e sono poi rifinite con il top superiore. In questi modelli, invece, lo zoccolo si abbassa, il piano di lavoro si alza e il mobile diventa più capiente, con il vantaggio di poter inserire un ulteriore ripiano rispetto alla norma. E il bello è che la superficie di pavimento occupato non varia di un centimetro.



LA CUCINA CON IL PIANO DI LAVORO MAGGIORATO

Sembra un ossimoro e invece è il segreto che ti permette di avere un piano di lavoro più capiente. Con la profondità maggiorata dei top Febal Casa, puoi avere una superficie di lavoro più ampia. Non solo: così puoi sistemare anche i piccoli elettrodomestici come la macchina da caffè e continuare ad avere spazio sufficiente per lavorare.

IL PIANO COTTURA A INDUZIONE INTEGRATO AL TOP

Un'altra alternativa consiste in una soluzione innovativa legata al piano cottura e al piano di lavoro. Se hai poca superficie a disposizione, prendi il tradizionale concetto del due in uno, abbinalo alle novità di tecnologia avanzata e avrai un piano a induzione integrato al top: resistente, funzionale, duraturo ed anche esteticamente perfetto. Il vantaggio è semplice: quando non cuoci usi il top come piano di lavoro, quando devi passare alla fase cottura, accendi i fornelli e diventa piano induzione.



Idee salvaspazio per la zona living



Quando si vive in un appartamento di piccole dimensioni, arredare un soggiorno ridotto è quasi sempre una prassi. Il living è il luogo della casa in cui si passa la maggior parte del tempo quindi vale la pena scegliere con attenzione ogni dettaglio per renderlo accogliente e confortevole. Vediamo come arredare il salotto per creare un ambiente intimo e perfettamente vivibile.



LA PARETE TV

Uno dei segreti per arredare un soggiorno piccolo è fare attenzione a non sovraccaricare la stanza con troppi mobili, sia per quantità che per dimensioni. E questo vale anche per le pareti. La parete destinata alla tv può diventare opprimente con un mobile massiccio. L'ideale è attrezzarla con una composizione modulata da pieni e vuoti alternati da mensole e da una piccola libreria. Così il soggiorno rimane ordinato e appare più spazioso.

IL DIVANO PROTAGONISTA

La scelta del divano è importantissima. Il consiglio è puntare su modelli bassi senza lasciarsi tentare dalle dimensioni eccessive. Arredare il soggiorno con un divano ingombrante rischia di rendere difficoltoso il passaggio e far apparire la stanza meno ariosa. Per portare movimento alla stanza, il nostro consiglio è quello di staccare il divano dalla parete e collocarlo al centro così da creare uno spazio quadrato formato da divano, pouf o poltrona.

Optare, inoltre, per un divano o un pouf contenitore può essere la soluzione giusta per poter riporre tutti quegli oggetti ingombranti e di uso meno frequente come piumini, coperte e cuscini.

Esistono anche divani che, oltre ad avere un vano contenitore, all'occorrenza possono trasformarsi in un letto matrimoniale utile per ospitare amici e parenti quando necessario. La collezione SOFAS, di Febal casa prevede una vasta gamma di modelli modulari personalizzabili e configurabili secondo ogni necessità.

DI CASA



Idee salvaspazio in camera matrimoniale

Le case di oggi si sviluppano all'interno di metrature contenute. Per questo progettare arredi salvaspazio è fondamentale per rendere vivibile, funzionale e accoglienti gli ambienti più piccoli della casa. In questi casi, disposizioni particolari e mobili multifunzione sono solo alcune delle idee a cui ispirarsi per organizzare al meglio la camera matrimoniale.

L'ARMADIO A PONTE

Scegliere un arredamento salvaspazio per la camera da letto è necessario se non si vuole rinunciare al comfort. Imparare a sovrapporre i volumi è una possibilità da esplorare per aumentare e integrare lo spazio.

Tra le opzioni più diffuse puoi provare a ottimizzare la base del letto con un vano contenitore, o sfruttare lo spazio offerto dalla testiera: anche in questo caso è possibile ricavare una zona contenitiva aggiuntiva. Ma si può ottenere ancora di più se si sceglie di arredare la parete del letto con l'armadio a ponte. Il vantaggio di montare questa struttura è immediatamente visibile: si sfrutta l'intero spazio in larghezza e in altezza al di sopra del letto ottenendo un armadio a muro capiente e organizzato.

Si tratta di un sistema per sfruttare lo spazio che altrimenti verrebbe lasciato inutilizzato o destinato a semplici elementi decorativi. Se desideri, puoi alleggerire il vano ponte con scaffali dove riporre libri, risolvendo così l'eventuale problema della mancanza di comodini. Puoi inserire, poi, dei cassetti ai lati del letto per riporre oggetti preziosi e altri accessori. Potrebbe sembrare una soluzione esteticamente molto imponente ma in realtà, scegliendo finiture laccate, giocando con la trasparenza degli specchi e puntando su colori chiari puoi realizzare una camera da letto ariosa, luminosa e rilassante. Oltre che estremamente comoda e di grande capacità contenitiva.



Idee salvaspazio in cameretta

Se una casa è abitata da una famiglia numerosa, oppure se gli ambienti da condividere non sono grandissimi, ottimizzare gli spazi quando si arreda la camera dei ragazzi diventa un'esigenza fondamentale.

La cameretta dei bambini, in particolare, può facilmente diventare caotica perché, si sa, i ragazzi hanno sempre tanti oggetti "necessari". Dai vestiti, ai giochi, alle attrezzature per la scuola e per lo sport. Ecco perché diventa necessario organizzare la stanza con mobili salvaspazio.



IL LETTO RICHIUDIBILE E IL LETTO SCORREVOLE

Il letto in genere è quello che occupa più spazio, soprattutto perché non è possibile ridurre le dimensioni. Un'ottima soluzione potrebbe essere il letto richiudibile Click, disponibile sia nella versione singola che a castello, perché si apre di sera o all'occorrenza, lasciando l'area libera durante la giornata. Per la massima organizzazione, esistono anche in versione con scrivania incorporata.

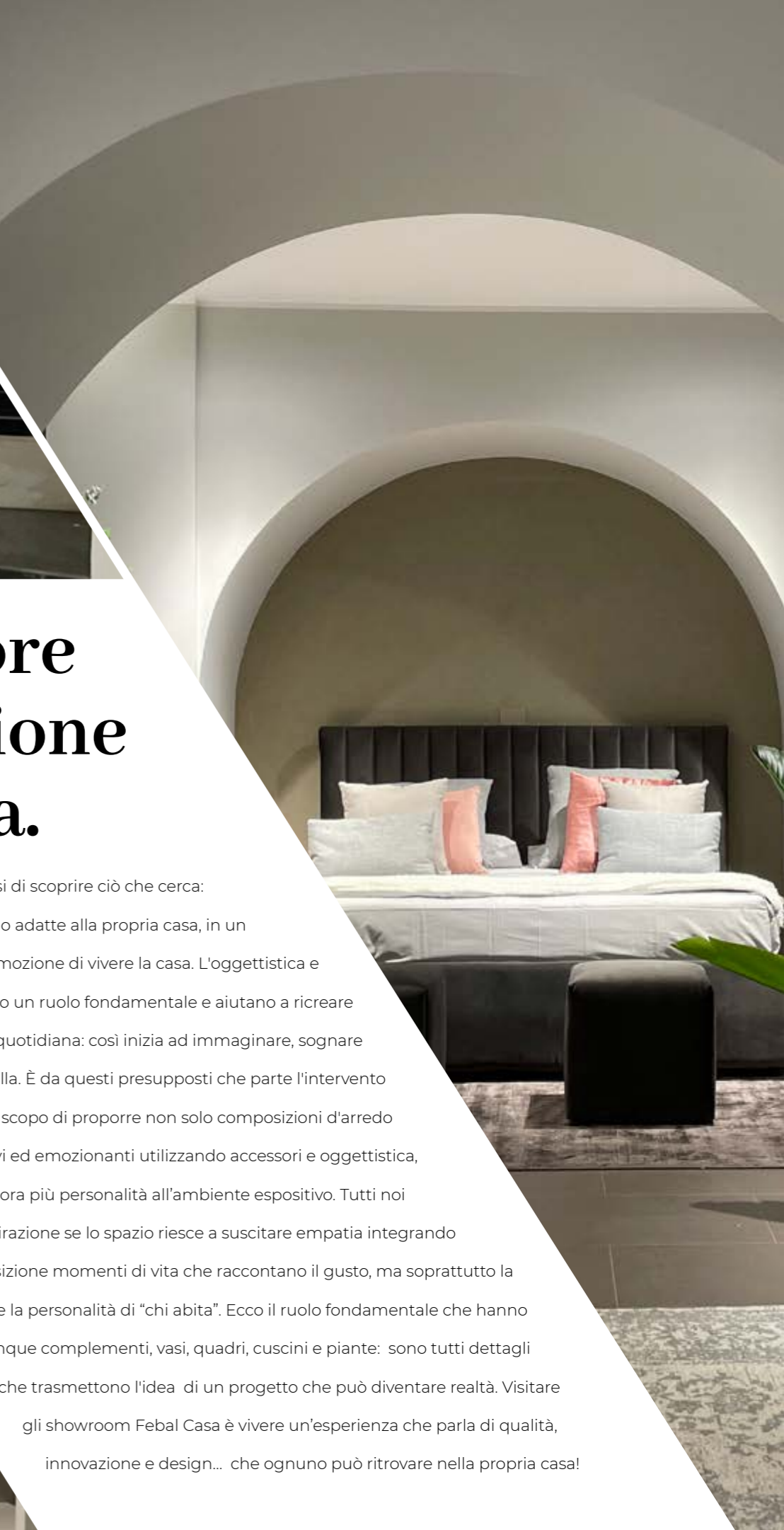
Quando la stanza è condivisa tra più fratelli o sorelle, si può decidere di optare per letti scorrevoli sovrapposti. In questo caso durante i giochi si può disporre di uno spazio centrale

libero che di sera lascerà posto al secondo e al terzo letto come nell'esempio della struttura Muvi Love.

Per sfruttare al massimo la cameretta, l'idea vincente è, inoltre, usare arredi in grado di contenere e seguire al contempo l'architettura della stanza, come i letti con cassetti integrati, letti a castello con gradini a cassettoni oppure sfruttare la verticalità con configurazioni che prevedono letto e armadio uno sotto l'altro. La collezione MOMENTI, di Febal Casa è in grado di offrire tutto questo per camerette smart e intelligenti dove la sicurezza è sempre al primo posto.



Milena Ghirardelli
Visual merchandiser



Il concept store è una questione di casa.

Il cliente entra in showroom aspettandosi di scoprire ciò che cerca: una soluzione o più soluzioni che siano adatte alla propria casa, in un ambiente pensato per regalare l'emozione di vivere la casa. L'oggettistica e l'allestimento giocano in questo un ruolo fondamentale e aiutano a ricreare un'atmosfera di vita reale e quotidiana: così inizia ad immaginare, sognare una casa diversa e più bella. È da questi presupposti che parte l'intervento dello styling che ha lo scopo di proporre non solo composizioni d'arredo ma spazi suggestivi ed emozionanti utilizzando accessori e oggettistica, conferendo ancora più personalità all'ambiente espositivo. Tutti noi troviamo ispirazione se lo spazio riesce a suscitare empatia integrando nell'esposizione momenti di vita che raccontano il gusto, ma soprattutto la storia e la personalità di "chi abita". Ecco il ruolo fondamentale che hanno dunque complementi, vasi, quadri, cuscini e piante: sono tutti dettagli che trasmettono l'idea di un progetto che può diventare realtà. Visitare gli showroom Febal Casa è vivere un'esperienza che parla di qualità, innovazione e design... che ognuno può ritrovare nella propria casa!

RESPECT

TRASPORTO:

ORGANIZZIAMO LE SPEDIZIONI OTTIMIZZANDO GLI SPAZI E I PERCORSI DELLE CONSEGNE PER RIDURRE L'IMPRONTA CO₂ SUL PIANETA.

IMBALLAGGI:

IMPIEGHIAMO SOLO CARTONI REALIZZATI CON CARTA RICICLATA, RIDUCENDO PROGRESSIVAMENTE L'USO DELLA PLASTICA PER L'INVIO DEI PRODOTTI.

LOGISTICA INTERNA:

ABBIAMO OTTIMIZZATO TUTTE LE MOVIMENTAZIONI ALL'INTERNO DELL'AZIENDA PER RIDURRE AL MINIMO LO SPRECO DI RISORSE ENERGETICHE.

TECNOLOGIE GREEN:

SCEGLIAMO MATERIALI NATURALI AL 100% RESI STRAORDINARI DA PROCESSI INNOVATIVI COME LA TECNOLOGIA DI SINTERIZZAZIONE CHE PERMETTE DI CREARE PIETRE CERAMICHE SENZA L'UTILIZZO DI COLLE E SOSTANZE INQUINANTI.

ECONOMIA CIRCOLARE:

PRODUCIAMO STRUTTURE E ANTE IN NOBILITATO COSTITUITE DA PANNELLI ECOLOGICI PROVENIENTI DA LEGNO POST-CONSUMO A CUI VIENE DATA UNA SECONDA VITA IN VIRTÙ DI UN'ECONOMIA CIRCOLARE CHE SI AUTOALIMENTA, SENZA ANDARE A INTACCARE IL NOSTRO PATRIMONIO FORESTALE.

DURABILITÀ DEI PRODOTTI:

PROGETTIAMO PRODOTTI CON UNA MAGGIORE VITA UTILE PER RIDURRE I RIFIUTI E OFFRIRE ALTI STANDARD QUALITATIVI.

INNOVAZIONE:

SIAMO SEMPRE ALLA RICERCA DI MATERIALI E MATERIE PRIME UNICHE CHE CI PERMETTONO DI PROPORRE SUL MERCATO PRODOTTI DI ALTA QUALITÀ DAL DESIGN DISTINTIVO.

MATERIALI SOSTENIBILI:

UTILIZZIAMO VETRO E ALLUMINIO, RICICLABILI ALL'INFINITO PER REALIZZARE PRODOTTI RESISTENTI E DI GRANDE IMPATTO ESTETICO, E PET PER SUPERFICI SICURE CHE NON RILASCIANO ALCUNA EMISSIONE TOSSICA DURANTE IL CICLO DI PRODUZIONE E UTILIZZO.

I nostri Servizi



MATERIALE INFORMATIVO
completo e dettagliato.



TRASPORTO GARANTITO
con spedizioni organizzate ottimizzando gli spazi e i percorsi delle consegne.



UN TEAM DI PROGETTAZIONE
preparato e disponibile.



CHIAREZZA SUI PREZZI
e preventivi costruiti su misura.



ASSISTENZA POST VENDITA
che parte dal punto vendita stesso e si estende all'azienda in prima persona.



UN SOFTWARE EVOLUTO
di progettazione grafica per simulazioni fotorealistiche personalizzate.



MONTAGGIO PROFESSIONALE
garantito da collaboratori esperti.



febalcasa.com



Novità in Cucina

TRACCIA CON ANTA J-PULL

L'essenzialità del nuovo modello si esprime nelle prese maniglia che, sagomate direttamente sulle ante, caratterizzano con eleganza i frontali della cucina. In versione continua o interrotta l'esclusiva "J-Pull" rivisita la maniglia classica in chiave contemporanea dando vita a linee pure e giochi di luce in cui si intrecciano stile e funzionalità.



I frontali con maniglia "J-Pull" sono il motivo caratterizzante del modello e consentono di creare diverse combinazioni stilistiche. Una composizione carica di una potente struttura narrativa, che parla di raffinatezza urbana e texture sofisticate date dalle venature chiare del top Laminam Pietra piacentina taupe.

CLASS

Class è la soluzione ideale per chi ama progettare e customizzare con gusto i propri spazi. Mixando i diversi toni, scegliendo il numero di ante a telaio o lisce, infatti, si può stemperare a proprio piacimento la classicità della composizione, esaltandone la modernità in piena filosofia transitional. La cucina diventa forma fluida con continui richiami al contemporaneo più essenziale.



A modern living room interior featuring a large wall-mounted television displaying a landscape scene. The room includes a light-colored sofa, a grey armchair, a round coffee table, and a large window with a view of a city skyline. The furniture is minimalist and contemporary, with a mix of wood, fabric, and metal finishes. The lighting is soft and ambient, highlighting the clean lines of the decor.

Novità in Soggiorno



BOISERIE A TERRA

La vasta modularità dei pannelli della boiserie consentono da oggi di rivestire integralmente le pareti arrivando fino a terra.

L'alternanza materica degli elementi e i segni luminosi creati dalla luce led integrata, permettono la massima personalizzazione del ritmo compositivo.



Diciotto

Il lusso della semplicità.

PENSILE DECK

Per la massima versatilità degli arredi, Deck è ora disponibile anche in versione verticale per donare slancio e leggerezza alla parete del soggiorno.

Il modulo singolo rappresenta l'elemento perfetto per sviluppare soluzioni in totale libertà.



PENSILE PAPER

Il nuovo pensile Paper è caratterizzato da ante debordanti che creano un elegante equilibrio tra pieni e vuoti.



Trenta

La libreria al centro del living.



RIPIANI PLUS IN VETRO

I ripiani Plus in vetro retroilluminato alleggeriscono visivamente la libreria e donano un carattere contemporaneo all'ambiente.

ANTE COVER

Le ante debordanti Cover sono pensate per arricchire la linearità della struttura creando un segno deciso ed elegante.

ILLUMINAZIONE DUAL COLOR

Rappresenta una nuova soluzione per illuminare gli arredi e la casa. Questa tipologia di illuminazione, integrabile ai fianchi verticali e ai ripiani Plus della libreria Trenta, permette di scegliere tra una luce naturale e una calda, con la possibilità di scegliere il grado di intensità per consentirti di creare atmosfere differenti.

Novità Imbottiti





TRIBECA

Sedute e schienali dall'andamento sinuoso rendono Tribeca un divano di grande personalità. Le forme avvolgenti risultano perfette per arredare con stile ed eleganza sia gli ambienti residenziali che i luoghi dedicati all'hospitality.





CONEY

Coney é il divano contemporaneo per eccellenza. L'abaco compositivo e la possibilità di inserire elementi d'appoggio e contenimento tra le sedute lo rendono adatto a rispondere ad ogni esigenza di spazio e stile.

Novità in Camera da letto



1

ARMADIO CON ANTE STAGIONALI

La soluzione che permette di aggiungere moduli all'armadio, comoda sia in occasione dei cambi di stagione che per sistemare tutto ciò che si usa meno di frequente.



3

**ARMADIO PER PASSAGGIO**

La possibilità di personalizzare la camera con armadio sopra porta consente di ottenere una soluzione che sfrutta ogni centimetro a disposizione e che segue l'architettura della stanza.



2

COMÒ GAE

Il modello nato dall'idea di componibilità dei moduli per lo sviluppo di innumerevoli configurazioni, da oggi è disponibile anche in lunghezza 126,6 cm.



4

5

LETTO DESIRE

La testata del letto componibile e imbottita che consente di personalizzare la stanza secondo il proprio stile e gusto.



6

**MANIGLIA LUMIA**

L'illuminazione è un elemento costante nella ricerca stilistica di Febal Casa. Interpretata come segno capace di donare un carattere discreto ed elegante, nella zona notte diventa elemento decorativo e funzionale integrata alla maniglia Lumia.

**ANTA BATTENTE LEWITT PLUS**

L'anta battente Lewitt è ora disponibile in versione plus con apertura a gola che corre lungo tutta l'altezza dell'armadio per regalare un profilo minimale e offrire il massimo dell'ergonomia.

7

Novità in Cameretta



Letto a castello Oslo



Il letto a castello Oslo si integra perfettamente con il Sistema Pepita.



Cubolotti per il sistema boiserie.



Armadio con taglio mansardato, con nicchia, ante a taglio obliquo e cuscino imbottito.



Ponte Rialto con ante a taglio obliquo.



Letto Roof con giroletto Sigma.

ACCESSORI E COMPONENTI IN LEGNO FRASSINO MASSELLO

Elementi e gli accessori in legno Frassino massello sono i protagonisti di atmosfere leggere e luminose che sottolineano il legame con la natura, tipico dello stile scandinavo.



Gruppo Brick con maniglia Pom e piedino Twig in legno massello.



Le maniglie Pom e Dash sono realizzate in legno di Frassino massello ed applicabili a tutti gli elementi della collezione.



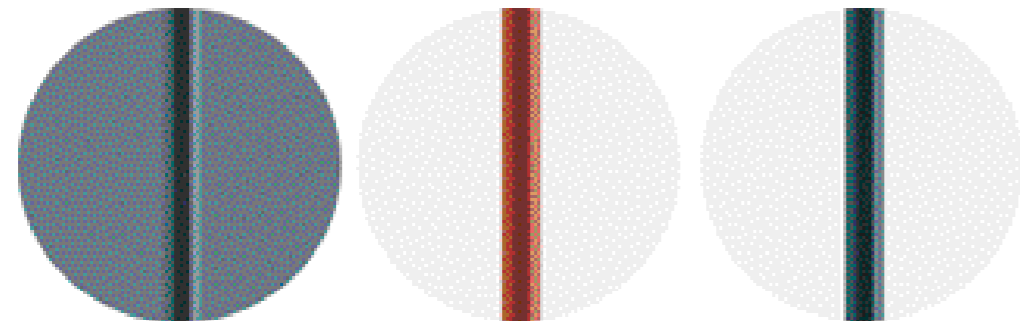
Scrivania con gambe Twig in legno massello.

Un nuovo stile di contenimento

Nicchie a colorazione integrale personalizzabili in tutte le finiture della collezione e coordinabili anche negli interni, creano armadi perfetti per ogni tipo di mood. La gola Club è disponibile in tutti i colori tinta unita della collezione.



Gola Club.



Armadio con nicchia.



PENSILI IN METALLO JIB

Pensile in metallo e pannello. È possibile creare composizioni uniche accostando o ruotando i diversi elementi.



La schiena può essere personalizzata in finitura tono su tono ai divisori, o a contrasto.



Schiena in pannello.



Lamiera in metallo.





**COL
LEZ
IONE
CUC
INA.**

22/23



CASSA OVER

Una nuova cassa con ante altezza 78 cm abbinata allo zoccolo h 8 che garantisce un maggior contenimento, esaltando l'estetica della cucina. Il top con profondità 63 cm rende estremamente funzionale l'area operativa.

ELEMENTI A GIORNO DAILY

Gli elementi a giorno Daily hanno i ripiani corredati da mostrine metalliche nelle finiture champagne, nero e alluminio anodizzato. La versione a colonna profonda 59 cm prevede di serie 2 cassetti in finitura anta, luci led verticali e bilaterali.



CHOPPING BASE

La base Chopping integra diverse funzioni: da un unico cassetto si può estrarre il tagliere con apertura a libro, accedere al porta posate estraibile ed inserire un accessorio contenitore laterale all'occorrenza.



BARRA SOTTOPENSILE SKY

La barra sottopensile Sky in alluminio è disponibile in due finiture Nero e Satinato, e può essere attrezzata con molteplici accessori.



ANTA LAVASTOVIGLIE CON CESTONI

Per la cassa Over è disponibile l'anta lavastoviglie con due frontali dell'altezza dei cestoni e gola intermedia, per la massima coordinazione stilistica delle basi.

Cucina.

Plus di prodotto

La collezione CUCINA. racconta di uno spazio fatto di elementi unici, dettagli tecnologici e soluzioni innovative in cui la progettualità si evolve e si sviluppa senza limiti. L'esperienza culinaria si fonde con la sperimentazione grazie all'aiuto di accessori che, personalizzabili in base alle esigenze, sono fondamentali per organizzare e dare vita a configurazioni funzionali che non escludono l'estetica.



MANIGLIA ECLETTICA

La maniglia Eclettica si caratterizza per un design elegante e minimale; è disponibile sia liscia che godronata con tre diversi supporti: piede aperto, chiuso e pomolo.

ELEMENTI MODULAR PLUS

Modular è una linea di accessori pensata per aumentare la funzionalità dell'area di lavoro della cucina tramite una parete attrezzata di elementi sottopensile in alluminio, dotati di accessori facilmente riposizionabili. Nella versione Plus hanno di serie l'illuminazione Led: un'alternativa funzionale alle normali mensole.



BOISERIE OMNIA

Il sistema con boiserie permette di organizzare in modo efficace e scenografico tutti gli spazi verticali della cucina, grazie a mensole e accessori che si integrano nella struttura per creare un perfetto equilibrio tra funzionalità ed eleganza. Disponibile in 3 diverse colorazioni per potersi coordinare al meglio con tutte le finiture in gamma.

PATTUMIERA BLOCK

La pattumiera estraibile Block offre una grande capacità di contenimento, collocandosi nelle ante con struttura estraibile nella larghezza da 30, 45 o 60 cm.



PIANI HORIZON

I piani Horizon permettono al top superiore di scorrere scoprendo la zona cottura e creando, solo all'occorrenza, un pratico piano snack. Sono disponibili in due soluzioni con scorrimento parallelo o trasversale alla lunghezza dell'isola, in tutti i laminati Unicolor e Fenix in gamma.

Modello **Class**

Design Andrea Federici



Il concept del modello ha come protagonista indiscussa l'anta a telaio. Con la sua personalità, la sua capacità di riflettere la luce e donare profondità, è il simbolo di un uno stile classico che può essere elegantemente abbinato a laccati opachi e aperture a gola, a maniglie a ponte e pomoli dal sapore industriale per un effetto sofisticato e di tendenza..



Scopri di più



Modello **Traccia**

Design Andrea Federici



La collezione Traccia è una firma di stile, il perfetto rendez-vous tra classe, versatilità ed eleganza. Attenzione ai dettagli, linee evergreen rivisitate e nuove sperimentazioni plasmano delle composizioni uniche, che interpretano ogni personalità per diventare lo scenario ideale delle nostre giornate.



Scopri di più



Modello **Ego**

Design Arch. Paolo Colombo



Ego è la cucina che punta alla forma essenziale ponendo l'accento su tutti gli accessori che l'arricchiscono. Maniglie, penisole ed elementi contenitivi giocano il ruolo del gioiello per stupire.



Scopri di più



Modello **Ego Line**

Design Arch. Paolo Colombo



Ego Line in un'atmosfera confortevole ed elegante, entra in scena con un'intrigante contrapposizione tra il linguaggio classico dell'architettura e la modernità del modello. Il passato si intreccia al presente con l'utilizzo del Neolith® Calacatta silk. Il contrasto cromatico si enfatizza tra basi, pensili e colonne in laminato Fenix Grigio Efeso, scandite da gole a contrasto in alluminio Nero opaco.



Scopri di più



Modello **Charme37**

Design Arch. Paolo Colombo



Charme37 rappresenta un modello di cucina dinamico che si apre anche ad accoglienti spazi living. Il suo design è razionale e minimalista, caratterizzato da gola piatta e anta con lavorazione inclinata a 37°.



Scopri di più



Modello **Era**

Design Arch. Paolo Colombo



La maniglia Era è l'elemento caratterizzante del design del sistema: una linea sottile con un ergonomico aumento di sezione si antepone alla pressa maniglia a gola raggiungendo un ottimale risultato funzionale.



Scopri di più



Modello **Kaleidos**

Design Arch. Paolo Colombo



Scopri di più

Kaleidos esprime il concetto dell'abitare con flessibilità, proponendo ante realizzate con un telaio in alluminio che offre molteplici personalizzazioni, rese possibili mediante le numerose finiture dei materiali in gamma quali vetri colorati, laminati integrali e superfici in gres.

Modello **Modula Over**

Design Studio Ferriani



Scopri di più

Una nuova cassa con ante altezza 78 cm abbinata allo zoccolo h 8 cm che garantisce un maggior contenimento, esaltando l'estetica della cucina. Il piano snack circolare regala un'interpretazione stilistica di grande effetto. I piani e l'alzata in Gres Laminam® Noir Desir si presentano come protagonisti, mentre la godronatura nella maniglia Eclettica e gli accessori in ottone conferiscono grande eleganza all'ambiente.

Modello **Modula Line Over**

Design Studio Ferriani



Scopri di più

Una nuova cassa con ante altezza 78 cm abbinata allo zoccolo h 8 cm che garantisce un maggior contenimento, esaltando l'estetica della cucina. Il blocco Tower si presenta come un volume aggiunto alle basi dell'isola o della composizione lineare. Rialzato, rispetto al piano di lavoro, crea una zona funzionale e dal valore fortemente estetico. L'apertura senza maniglia con sistema gola delinea un design moderno.

Modello **Modula Line**

Design Studio Ferriani



Scopri di più

Una composizione dalla struttura avvolgente che unisce la funzionalità all'estetica. Finiture delicate e leggere come il Pet Grigio seta, il Noce bianco e la finitura Marmo Calacatta grigio. Proposte di arredo coordinate grazie al Total Living: la libreria Trenta interparete a tutta altezza è realizzata nella stessa finitura dei pensili.

Modello **Modula**

Design Studio Ferriani



Scopri di più

Sviluppo lineare per una cucina votata alla funzionalità, dove gli Elementi a giorno sono progettati per integrarsi e coordinandosi alle finiture della composizione. Le ante dell'armadio Cubo hanno la caratteristica di poter rientrare lateralmente nella struttura, lasciando libero e totalmente accessibile lo spazio di contenimento e il piano estraibile in acciaio inox.

Modello Chantal

Design Arch. Alfredo Zengiaro



Scopri di più

Nel suo design, le scansioni orizzontali e verticali determinano soluzioni compositive e possibilità progettuali evolute: Chantal è un modello dove materia e colore possono essere sfruttate al massimo per sottolineare forme e volumi secondo un'estetica molto personale.

Modello **Aria**

Design Studio Ferriani



Questo modello contemporaneo è caratterizzato dall'apertura delle ante con maniglia in testa che restituisce lo stile minimale dei modelli con gola. Impreziosita dalla sua palette di materiali di pregio, curati nei minimi dettagli, Aria è semplicità e modernità con un pizzico di ispirazione preso in prestito dalla natura.



Scopri di più



Modello **Memory**

Design Dario Poles



Scopri di più

Memory rappresenta la perfetta interpretazione del ritorno al gusto più tradizionale che caratterizza il design contemporaneo. La sua anta a telaio può essere combinata con le ante "lisce" ed essere declinata in diversi stili esprimendo a pieno il look senza tempo di questa cucina.

Modello **Romantica**

Design Arch. Alfredo Zengiaro



Scopri di più

L'anima di questo modello è classica, ma tecnologica allo stesso tempo. Romantica prende vita da linee sobrie che ricordano un'epoca neoclassica, ma non trascura le esigenze pratiche della quotidianità contemporanea.

Modello **Gala**

Design Dario Poles e Arch. Alfredo Zengiaro



Scopri di più

Gala è un classico contemporaneo, un sistema di arredo che sa adattarsi alle architetture domestiche più diverse. Il modello sposa il concetto di flessibilità proponendo numerosi elementi di integrazione alla tipica anta con cornice per caratterizzare ogni progetto in una direzione più tradizionale o più attuale.

**COL
LEZ
IONE
GIO
RNO.**



22/23



ELEMENTO LUCE

Per esaltare il ritmo compositivo e le geometrie delle soluzioni giorno l'elemento luce è il gesto stilistico che supera la funzione decorativa.

MANIGLIA GIORNO COORDINATA ALLA CUCINA

La maniglia gola è stata progettata per potersi coordinare alla cucina Aria in puro stile Total Living Febal Casa.



ELEMENTO PORTA TV

Per fruire della televisione senza rinunciare alla funzionalità, l'elemento porta tv è disponibile in diverse soluzioni in grado di soddisfare ogni tipo di necessità.



Giorno.

Plus di prodotto

La collezione GIORNO. propone soluzioni di design per arredare il soggiorno, racchiudendo una serie di elementi e dettagli in grado di rendere unica la casa. Particolari a cui non poter rinunciare per creare un'ambiente funzionale e di forte impatto estetico attorno a cui si sviluppare il fulcro della convivialità. Scopri tutte le opportunità a disposizione, i nostri interior designer ti aspettano in negozio per mostrarti tutto il necessario per rendere il tuo living lo spazio più piacevole e accogliente della casa.



TOP VASSOIO

Le basi giorno possono includere il top vassoio in cui il pannello del fondo vaschetta può essere personalizzato in finitura tono su tono o a contrasto e valorizzato con illuminazione integrata.

ANTA SCORREVOLE APPLICATA ALLA LIBRERIA

L'uso di elementi dinamici come le ante scorrevoli consentono di variare la struttura del living in base alle proprie esigenze.



PIANO SCRITTOIO

Il sistema Trenta permette l'inserimento del piano scrittoio estendendo le funzioni della libreria alla flessibilità degli ambienti creando un ufficio domestico che ottimizza gli spazi.



VANO PONTE

La libreria può tradursi in vero e proprio divisorio per ambienti. Il vano ponte consente l'ingresso e l'uscita agli spazi conferendo leggerezza visiva all'open-space.



SISTEMA DICIOTTO

Art Direction Arch. Paolo Colombo



Scopri di più

Praticità, versatilità e funzionalità senza rinunciare all'estetica. Questo è Diciotto, sistema giorno di Febal Casa che attraverso una vasta modularità crea composizioni sempre diverse per interpretare al meglio lo stile di vita individuale.



La boiserie è concepita come un sistema in grado di dialogare con tutti gli altri arredi della gamma Febal Casa, un elemento versatile che si innesta con soluzione di continuità nella collezione giorno. La Boiserie è composta da pannelli a sormonto personalizzabili con Luce Led integrata, finiture a contrasto, mensole in metallo, pensili e moduli porta bottiglie.



Le basi a terra e sospese giocano con il contrasto cromatico valorizzando lo sviluppo orizzontale della composizione e la sua leggerezza.





Composizione Diciotto con basi sospese il laccato opaco Caffè ed elemento Odeon a terra in nobilitato Noce. Pensili con struttura in laccato opaco Grigio seta, schiene in nobilitato Noce e ante in laccato opaco Grigio seta e nobilitato Noce.



Composizione Diciotto con basi sospese, cassa e ante a ribalta in nobilitato Cemento masdar. Top laccato opaco Grigio antracite. I pensili di diverse profondità alternano il laccato Grigio antracite al nobilitato Cemento masdar creando un piacevole dinamismo. I pensili Deck con struttura in Carbon grey e schiene in nobilitato Cemento masdar donano slancio e leggerezza alla composizione.





SISTEMA
QUARANTACINQUE

Art Direction Arch. Paolo Colombo



Scopri di più

Un sistema componibile dedicato alla convivialità: composizioni dalle linee pure che raccontano un'artigianalità moderna ed elegante grazie alle lavorazioni inclinate degli elementi che caratterizzano questa collezione.



Il sistema Quarantacinque è definito da una lavorazione con smusso a 45° sull'anta e sulla cassa creando un volume perfetto.
 La maniglia dei pensili e delle basi è un taglio ergonomico sulla cassa che arricchisce il prodotto creando un raffinato dettaglio.



Il pensile Daylight definito da una lavorazione a 45° riprende come un calco le forme delle basi e dei pensili del sistema.
 Disponibile in impiallacciato e laccato opaco può essere impreziosito da un elemento in cristallo e l'illuminazione led.



Soluzioni porta tv

Art Direction Arch. Paolo Colombo



Soluzioni mobili, elementi a scomparsa o vere e proprie quinte?
I sistemi per integrare la tv alla propria parete sono tantissimi. Configurare la zona living senza dimenticarne le funzioni è fondamentale per non dimenticare l'aspetto pratico anche in un ambiente prestigioso.

Elemento porta TV, pannello porta TV girevole e portale porta TV sono solo alcune possibilità. Illuminazione integrata, pannelli passacavi e ripiani a scomparsa sono ulteriori opzioni per rendere ancora più funzionale ogni struttura.



SISTEMA TRENTA

Art Direction Arch. Paolo Colombo



Scopri di più

Trenta è la libreria interpretata da Febal Casa come elemento chiave intorno a cui viene progettata la zona giorno. Il centro funzionale della vita quotidiana, che attraverso infinite possibilità progettuali, risponde alle diverse esigenze spaziali e stilistiche.



La modularità di questo sistema GIORNO, permette di realizzare strutture su misura in grado di accogliere qualsiasi esigenza estetica e funzionale.



**COL
LEZ
IONE
SOF
AS.**



22/23



DETTAGLI A CONTRASTO

Le cuciture dei divani possono essere realizzate tono su tono per uno stile tradizionale oppure a contrasto per creare giochi cromatici fortemente caratterizzanti.

PENISOLA MOTORIZZATA

La penisola motorizzata è pensata per soddisfare ogni esigenza di relax grazie alla possibilità di inclinare la spalliera e il poggiatesta tramite un pratico telecomando.



DESIGN ESCLUSIVI

Ne sono un esempio le trapuntature a doghe verticali che caratterizzano il modello Madison, frutto di collaborazioni con studi di architettura di fama nazionale.



RIVESTIMENTI SFODERABILI

I rivestimenti dei modelli della collezione sono studiati per essere completamente o parzialmente sfoderabili, per poter essere lavati con estrema semplicità.



DIVANI COMPONENTI

La vasta scelta della collezione SOFAS, permette di creare la composizione che fa al caso tuo e di soddisfare molteplici esigenze di stile e di arredamento.

Sofas.

Plus di prodotto

La collezione SOFAS, include un'ampia gamma di modelli divano in grado di rendere unici gli ambienti grazie al design sartoriale e all'eleganza senza tempo. Il divano, simbolo di convivialità e condivisione, è il protagonista indiscusso della zona living e per questo deve essere la combinazione perfetta tra comfort ed estetica. In questa pagina puoi trovare alcuni dei plus della collezione, collegati al nostro sito internet o vai in uno de nostri negozi per conoscerli tutti.



CHAISE LONGUE

Per personalizzare la seduta nell'ottica del relax più completo non può mancare la chaise longue, l'elemento che rende il divano protagonista assoluto del salotto.

IMBOTTITURE CERTIFICATE

Per garantire l'elasticità delle imbottiture nel tempo, usiamo solo poliuretano puro. Inoltre, tutte le imbottiture sono certificate Certi Pur per garantire sedute confortevoli e avvolgenti.



POUF ESTRAIBILE

Attraverso una discreta maniglia in tessuto, il pouf può essere estratto e diventare un pratico letto per ospitare amici e parenti.

ELEMENTO CURVO E TRAPEZOIDALE

Due accessori pensati per lasciare spazio a combinazioni originali e mai banali. Il pouf trapezoidale può essere utilizzato anche come elemento indipendente di arredo.



SEDUTA SCORREVOLE A 3 POSIZIONI

Il sistema di scorrimento della seduta, con imbottitura a doppia densità, garantisce standard di comfort ed elevati termini di usabilità.



MADISON

Un sistema di sedute estremamente versatile, sia sotto l'aspetto compositivo che nella scelta e l'abbinamento dei materiali proposti. Un divano componibile contemporaneo e dal forte impatto estetico in grado di coniugare il design geometrico della struttura con la morbidezza della seduta e degli schienali.

FILLMORE

Fillmore è un divano componibile dal carattere rigoroso e trasversale, pensato per poter essere inserito con stile e misurata eleganza in ogni tipo di ambiente.



Ergonomia, comodità e personalizzazione sono fattori imprescindibili per poter completare la propria zona living. Coffee table e pouff sottolineano una scelta di stile coordinata con il resto dell'arredo dedicato alla convivialità e al relax.



MAYFAIR

Morbide imbottiture, sedute confortevoli e finiture sartoriali caratterizzano ogni particolare con uno stile in equilibrio perfetto tra stilemi classici e design contemporaneo. La vasta scelta di rivestimenti e degli elementi componibili di cui dispone Mayfair, permette infine di soddisfare molteplici esigenze di arredamento.



Scopri di più

LES HALLES

Tra i modelli di divano disponibili, Les Halles gioca un ruolo da protagonista, grazie alla forte personalità, definita da volumi importanti e dalle imbottiture comode.





CONEY

Caratterizzare un ambiente rendendolo funzionale alle proprie esigenze ed ai propri desideri è il primo obiettivo di Coney.

Comodità, stile e praticità sono le prerogative del modello, da oggi vero protagonista della zona living grazie alla possibilità di inserire dei tavolini tra i moduli del divano.



SOFAS.

Linee confortevoli e avvolgenti ricorrono in tutti i modelli della collezione SOFAS., che comprende diversi moduli in grado di offrire la massima libertà compositiva. I divani Febal Casa sono destinati a diventare i protagonisti della zona giorno grazie al loro design sartoriale dato dalla sapiente expertise artigianale consolidata in più di 60 anni di tradizione.



TRIBECA

Tribeca è un divano dal carattere rigoroso e trasversale, pensato per poter essere inserito con stile e misurata eleganza in ogni tipo di ambiente. La struttura accoglie e protegge grazie a forme e materiali studiati per assicurare una reale esperienza di relax e di benessere.





**COL
LEZ
IONE
NOT
TE.**

22/23



RIPIANI PLUS

I ripiani Plus con telaio Carbon grey e vetro Trasparente possono essere opzionati con una retroilluminazione Led interna capace di esaltarne i materiali. L'interazione è gestita attraverso sensore, telecomando o applicazione bluetooth per regolare così anche l'intensità luminosa.

ARMADIO CON VANO PORTA TV

Il vano porta tv è disponibile in versione fissa o apribile e orientabile a destra o a sinistra. È inoltre dotato di un alloggiamento per i dispositivi elettronici e di una predisposizione per il passaggio dei cavi.



VANO CASSAFORTE

Il vano con cassaforte è una dotazione irrinunciabile all'interno dell'armadio per la protezione degli oggetti di valore. Attraverso un pratico sportello lo si può nascondere per passare inosservato.



TELAIO ESTRAIBILE PORTABIANCHERIA E PORTA-SCARPE

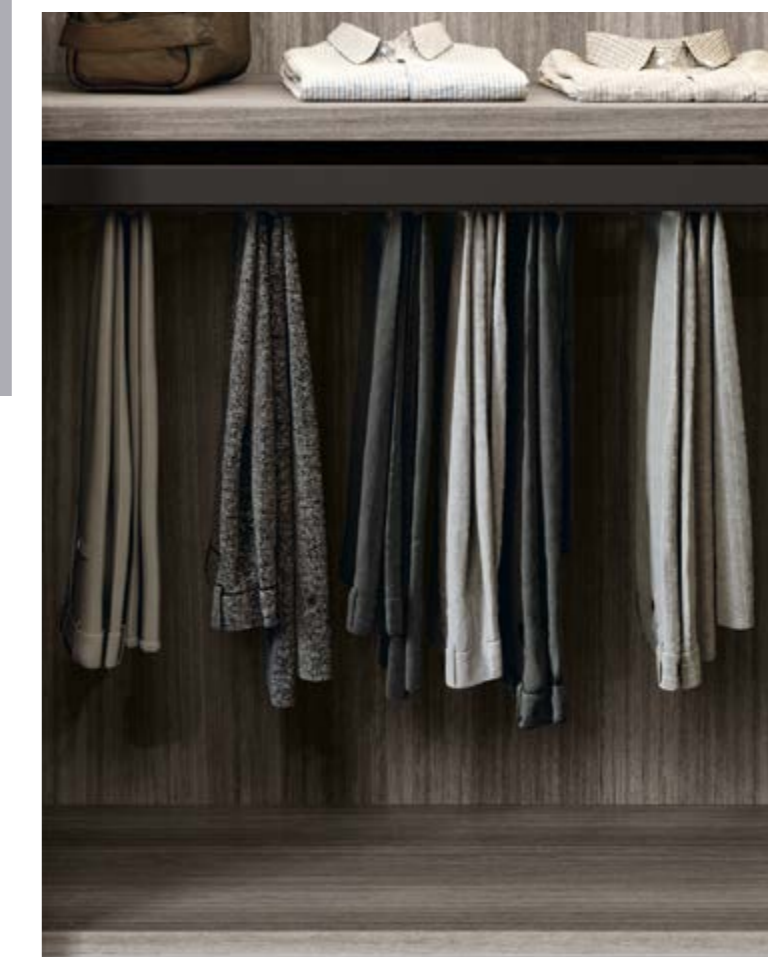
Il telaio estraibile offre contenibilità all'interno dell'armadio e può essere configurato con diverse soluzioni studiate per organizzare e tenere sempre tutto in ordine.



Notte.

Plus di prodotto

La collezione NOTTE, delinea un lifestyle elegante e sofisticato. Le soluzioni del vivere quotidiano invitano ad una nuova concezione di comfort che coniuga estetica e praticità. Un'ampia selezione di accessori da combinare alla vasta modularità degli arredi, garantisce un'estesa capacità di personalizzazione legata all'organizzazione degli spazi. Prendi ispirazione dalle nostre idee e realizza la zona notte dei tuoi sogni.



TELAIO ESTRAIBILE PORTA PANTALONI E GONNE

Il telaio estraibile porta pantaloni è capace di ottimizzare gli spazi delle armadiature senza dimenticare l'importanza di curare i nostri capi.

ARMADIO CONSOLLE

La cabina armadio viene reinterpretata per essere vissuta in diversi momenti della giornata: la consolle accoglie infatti un piano polifunzionale in grado di diventare una comoda zona trucco o una pratica postazione smart working.



WATCH WINDER

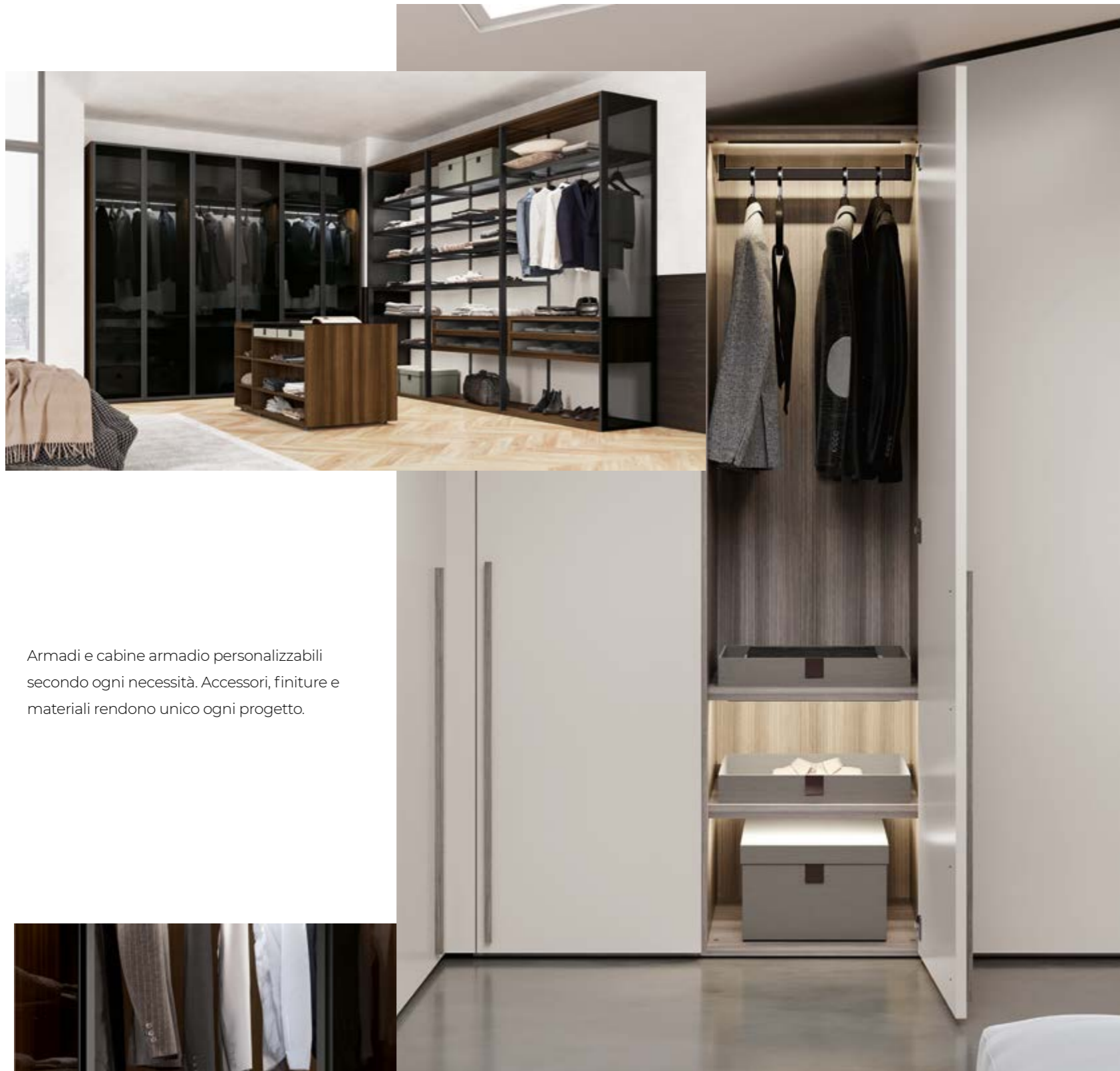
L'alveare portaoggetti può essere personalizzato con infinite soluzioni come il watch winder che, con uno stile inconfondibile, permette di esporre e conservare la propria collezione di orologi.

ARMADIO CON NICCHIA

L'armadio con nicchia consente di sviluppare soluzioni capaci di risolvere qualsiasi esigenza individuale e di spazio. Personalizzabili con mensole e finiture tono su tono o a contrasto possono trovare infiniti utilizzi.







Armadi e cabine armadio personalizzabili secondo ogni necessità. Accessori, finiture e materiali rendono unico ogni progetto.



Scopri di più



Il modello Lisboa sofisticato e contemporaneo, è disponibile sia in variante testata pannello nelle finiture nobilitate di serie, sia in versione testata imbottita. Il gruppo Gate, unico per stile e praticità, fonde l'apertura della presa laterale superiore con l'apertura push pull inferiore incorniciata dal profilo metallico.



Vano porta TV da integrare all'armadio della camera da letto per guardare in comodità la propria serie preferita.



Il design lineare e l'imbottitura generosa caratterizzano la testata di Opus. Angoli tondi, cuciture e spessori si alternano imprimendo a questo letto un appeal sartoriale e ricercato.



La casa deve dare la possibilità di ritagliarsi degli angoli dove prendersi cura di sé: la consolle Gala permette la creazione di uno spazio strettamente personale. Questo arredo è composto da una coppia di cassetti e da un modulo centrale dotato di un'anta apribile con specchio e illuminazione Led integrata. Il suo interno è rifinito in nobilitato Leather grey.



La cassetteria Square centrostanza è concepita per essere l'elemento focale di una cabina armadio, è per questo che consente un accesso ai vani da entrambi i lati. Il suo ripiano è in Grès, il frontale in vetro fumè e le sue scatole estraibili sono in tessuto.



Armadio scorrevole con anta Aurora in metallo Carbon grey e vetro Ombra fumé. Interni in nobilitato Eucalipto argento e schiene in nobilitato Seta argento. Ripiani Plus in metallo Carbon grey e vetro Trasparente dotati di illuminazione Led integrata.



Anta scorrevole Halley, in laccato opaco Grigio antracite e nobilitato Eucalipto, arricchita nell'estetica dalla luce inserita nel telaio che crea un bagliore sulla venatura del legno esaltandone la matericità e l'eleganza.





**COL
LEZ
IONE
MOM
ENTI.**

22/23



ELEMENTI IN FORTE SPESSORE

Top, basi, fianchi e schiene in forte spessore personalizzano gli arredi della cameretta con uno stile moderno e di tendenza.

INTERNI ARMADI IN FINITURE PERSONALIZZABILI

Gli interni e le cassettiere degli armadi possono essere personalizzati a proprio piacimento con un colore tono su tono o a contrasto.



ARMADI CON TAGLIO MANSARDATO

Gli armadi con taglio mansardato sono ideati per ottenere il massimo del contenimento anche dagli spazi più difficili dal punto di vista architettonico.



ANTA A SOFFIETTO

Le ante a soffietto si aprono ripiegandosi su se stesse come una sorta di fisarmonica. Sono l'ideale per gli armadi a ponte in quanto non creano problemi di ingombro e di intralcio.



ARMADI CON ANTE DEBORDANTI IN ALTEZZA

Utili per sfruttare ogni centimetro a disposizione, creano spazi contenitivi anche laddove non avresti mai pensato.

Momenti.

Plus di prodotto

La collezione MOMENTI. è una raccolta di soluzioni finalizzate all'arredo dei più piccoli per consentirgli di crescere in sicurezza e con stile. Sappiamo che lo spazio dedicato ai bambini non è mai abbastanza, per questo abbiamo studiato configurazioni colorate e giocose in grado di ottimizzare e contenere per avere tutto in ordine in qualsiasi momento. Complementi multifunzione, accessori ed elementi di design sono solo alcuni esempi, vieni a scoprire tutti i plus nei nostri negozi.



ARMADI CON ILLUMINAZIONE INTEGRATA

La contenibilità delle armadiature viene esaltata dall'illuminazione Led integrata che disegna morbidi bagliori e rende visibili anche degli spazi più nascosti.

TUBO APPENDIABILI PLUS

In alternativa alla versione standard, il tubo appendiabiti plus in Carbon Grey permette di per appendere i vestiti con stile e ricercatezza.

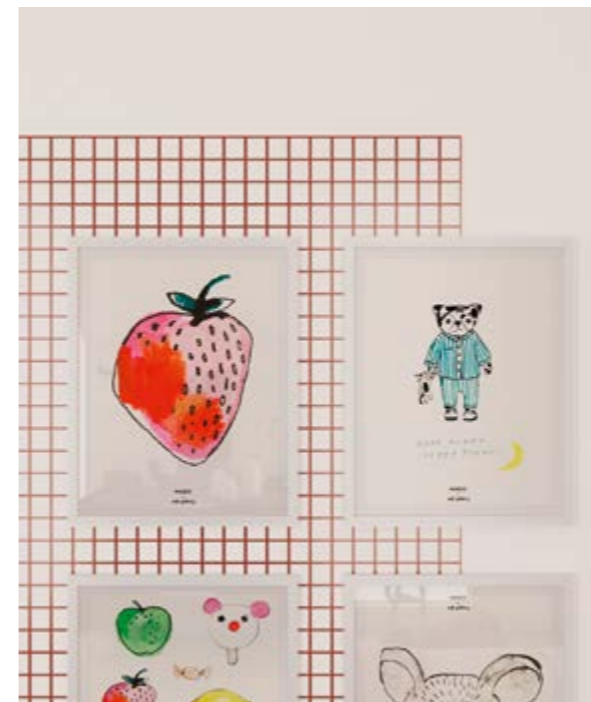


MOBILI CHE SEGUONO L'ARCHITETTURA DELLA STANZA

Soluzioni che permettono di avere tutto lo spazio necessario per sistemare ogni cosa, seguendo l'architettura della stanza e ottimizzando le superfici a disposizione.

COLLEZIONE DI ADESIVI

Adesivi da parete per decorare a proprio piacimento la stanza e renderla il luogo ideale per crescere, studiare e rilassarsi.





COLLEZIONE
CAMERETTE



Scopri di più



Le camerette della collezione MOMENTI, sono caratterizzate da elementi innovativi e giocosi progettati per rendere ogni spazio funzionale senza rinunciare a qualità e sicurezza. Composizioni arredative di forte impatto estetico in grado di ottimizzare al meglio e con creatività l'ambiente a disposizione.





COLLEZIONE
YOUNG



Scopri di più



Le soluzioni per le camere Young propongono elementi di arredo unici e dal design sofisticato in grado di adattarsi alle strutture architettoniche e alle diverse necessità della vita quotidiana dei ragazzi. Una collezione che da la possibilità di arricchire l'ambiente personalizzandolo a seconda dello stile di chi lo vive.

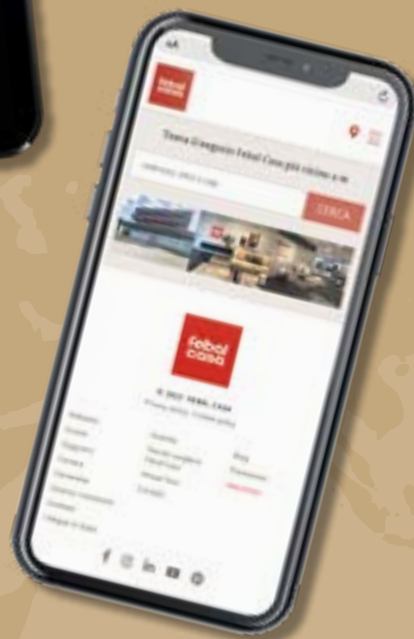
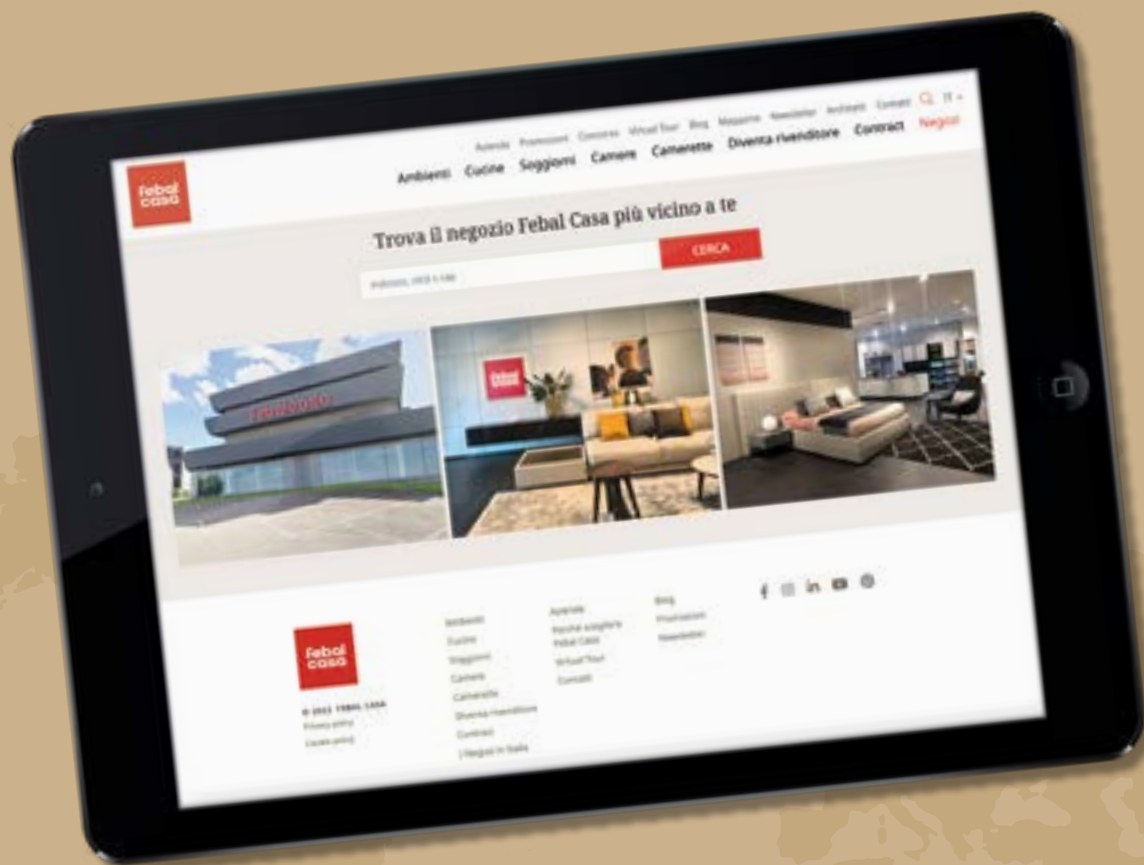




CUCINA. GIORNO. NOTTE.
FEBALCASA.COM

febal
casa

Inquadra il QR code e scopri il negozio Febal Casa più vicino a te.





febalcasa.com